



МИНИСТЕРСТВО ОБРАЗОВАНИЯ
И НАУКИ ХАБАРОВСКОГО КРАЯ

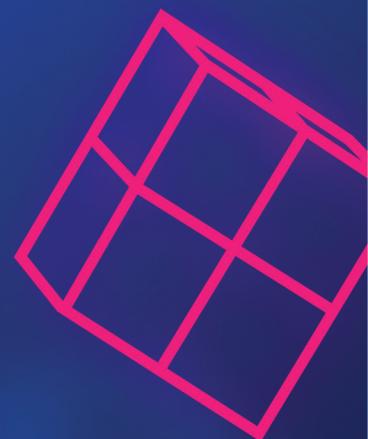


ХАБАРОВСКИЙ КРАЕВОЙ ИНСТИТУТ
РАЗВИТИЯ ОБРАЗОВАНИЯ



КРАТКИЕ СВЕДЕНИЯ об учебно-методическом комплексе «ПрофиВОХ»

Профориентация с нуля
до индивидуального плана развития



Профессиональная ориентация – один из важнейших аспектов предпрофильной подготовки учащихся, предназначенный для создания системы педагогической, информационной, психологической и организационной поддержки ребят общеобразовательной школы при построении их будущей профессиональной траектории.

Вы держите в руках учебно-методический комплекс «ПрофиВОХ», содержащий комплект методических материалов, который поможет выстроить и систематизировать профориентационную работу в образовательном учреждении. Данный комплекс разработан в рамках реализации регионального проекта по самоопределению и профессиональной ориентации обучающихся «Учись и работай в Хабаровском крае».

Комплекс методических материалов имеет ярко выраженную региональную направленность: помогает учащимся сориентироваться в многообразии образовательных организаций среднего профессионального и высшего образования Хабаровского края. Методический комплекс «ПрофиВОХ» – это профориентационный инструментарий, который поможет раскрыть новые горизонты перед школьниками, родителями, психологами, профориентологами и классными руководителями.

Содержание и основные характеристики методических материалов «ПрофиВОХ» разработаны с учетом деятельностного подхода (полученные в процессе прохождения программы знания обучающихся о себе, о мире профессий должны применяться в деятельности, например, при составлении индивидуального плана профессионального развития) и когнитивно-ориентированного подхода (с учетом умения школьников работать с информацией о себе, о мире профессий).

Комплекс включает в себя не только методические рекомендации, позволяющие преподавателю построить профориентационное занятие, но и содержит всесторонние диагностические методики, помогающие и педагогу, и обучающемуся сориентироваться в сложном мире профессий, понять, какие профессии больше всего подходят школьнику, с целью последующего выстраивания индивидуального плана личностного и профессионального развития.

Методические материалы «ПрофиВОХ» разработаны на основе передовых практик и методик в области профориентирования: дифференциально-диагностического опросника (ДДО) Е.А. Климова, методики Г.В. Резапкиной «Матрица выбора профессии», авторских методик «Мне нравится», «Обратная связь #простомощно», технологии SMART, технологии психологического тестирования Myers-Briggs Type Indicator (MBTI).

Комплекс «ПрофиВОХ» способствует решению основных задач системы профориентации в образовательном учреждении:

- знакомит учащихся с основными понятиями, необходимыми для осознанного выбора профессии
- ориентирует в мире профессиональных образовательных учреждений и профессий, востребованных на территории Хабаровского края
- позволяет воспользоваться профориентационными методиками, которые помогут учащимся разобраться в собственных хард- и софт-компетенциях (hard skills и soft skills – «жесткие» и «мягкие» навыки)
- помогает учащимся выстроить индивидуальную профессиональную траекторию, т.е. построить своё будущее

Методический комплект состоит из методических материалов разного типа: видеолекций, методических рекомендаций профориентологам по разработке уроков, презентаций, инструкций к методикам в текстовом формате, рабочих тетрадей для учащихся, профориентационных игр; охватывает разные виды работ: тестирование, тренинговые программы, групповые упражнения, профориентационные игры, навыки тренинги, профориентационные методики, а также методики, направленные на рефлекссию.

Структурные элементы методической коробки «ПрофиВОХ для профнавигатора»:

1. Методическая разработка уроков по профессиональной ориентации учащихся «Профориентация с нуля до индивидуального плана развития» (четыре образовательных блока, 25 учебных часов).
2. Рабочая тетрадь для учащихся (1 часть: 17 учебных часов).
3. Рабочая тетрадь для учащихся (2 часть: 8 учебных часов).
4. Электронный носитель с презентациями к урокам, актуальными видеоматериалами, позволяющими приготовить и провести профориентационные занятия.
5. Программа элективного курса по профессиональной ориентации и самоопределению учащихся «Профориентация с нуля до индивидуального плана развития» (25 учебных часов).
6. Рабочая программа основного общего образования по направлению «Технология. Обслуживающий труд» с профориентационным разделом «Профессиональное ориентирование и самоопределение учащихся».
7. План воспитательной работы раздела «Профессиональное ориентирование и самоопределение учащихся» для образовательного учреждения.

8. Профориентационная игра «Контакт»: правила игры, игровые карточки.
9. Профориентационная ролевая игра «Будь начеку»: правила игры, игровые карточки.
10. Профориентационная игра «Твой ход»: игровое поле, карточки, кубики, фишки.
11. Инфографика:
 - Codes постер «Книги для учащихся по самоопределению»
 - Codes постер «Фильмы и интернет-каналы по самоопределению и профориентации»
 - Плакат «5 шагов для выбора профессии».
12. Сборник «Профнавигатор – 2021».
13. Справочник для поступающих в организации профессионального образования Хабаровского края в 2021 году.
14. Сборник «Профнавигатор равных возможностей – 2021».
15. Сборник профессиограмм по профессиям и специальностям для обучения инвалидов и лиц с ограниченными возможностями здоровья в профессиональных образовательных организациях Хабаровского края.
16. Календарь с ресурсами по профориентации.

«ПрофиВОХ для профнавигатора» прежде всего является методическим пособием для школьных психологов, профориентологов, классных руководителей, занимающихся профориентированием учащихся. Однако мы надеемся, что данный методический комплекс поможет и тем, кто только начинает свой путь в профессии и ищет возможности для самореализации, пытается определить оптимальное направление своего развития и связать его с Дальним Востоком, с Хабаровским краем.

Группа разработчиков ХК ИРО