

БВ-1-38

0801

Тексты заданий по биологии
теоретического тура муниципального этапа XXXII Всероссийской олимпиады
школьников по биологии 2015-16 уч. год

МИНИСТЕРСТВО ОБРАЗОВАНИЯ И НАУКИ ХАБАРОВСКОГО КРАЯ
КРАЕВОЕ БЮДЖЕТНОЕ ГОСУДАРСТВЕННОЕ ОБРАЗОВАТЕЛЬНОЕ УЧРЕЖДЕНИЕ
ДОПОЛНИТЕЛЬНОГО ПРОФЕССИОНАЛЬНОГО ОБРАЗОВАНИЯ
(ПОВЫШЕНИЯ КВАЛИФИКАЦИИ)
ХАБАРОВСКИЙ КРАЕВОЙ ИНСТИТУТ РАЗВИТИЯ ОБРАЗОВАНИЯ

ито: 28,58

тех. 55,5

51%

Тексты заданий по биологии

теоретического тура муниципального этапа XXXII Всероссийской олимпиады
школьников по биологии 2015-16 уч. год

8 класс

Задание 1. Задание включает 30 вопросов, к каждому из них предложено 4 варианта ответа. На каждый вопрос выберите только один ответ, который вы считаете наиболее полным и правильным. Индекс выбранного ответа внесите в матрицу ответов.

Р - 168
П - 25
И - 65
N - 255
V - 25
2858

1. Вольвокс относится к организмам
 - A) одноклеточным
 - B) многоклеточным
 - B) колониальным
 - Г) симбиотическим
2. Оформленных оболочкой ядер нет в клетках водорослей:
 - A) зеленых
 - B) красных
 - 1 В) бурых
 - Г) сине-зеленых
3. Яблоко – плод
 - A) нижний, сочный, односемянный
 - 1 B) верхний, сочный, односемянный
 - B) верхний, сочный, многосемянный
 - Г) нижний, сочный, многосемянный
4. Утолщение стебля липы происходит в результате деление клеток меристемы
 - A) только первичной
 - 1 B) только вторичной
 - B) первичной и вторичной
 - Г) на начальной стадии вторичной, а потом – первичной
5. Семена без эндосперма у:
 - A) клещевины
 - 0 B) липы
 - B) томата
 - Г) частухи подорожниковой
6. Аутосомы – это
 - A) дополнительные хромосомы в клетке
 - 1 B) клетки, способные воспроизводить себя
 - B) органеллы, способные воспроизводить себя
 - Г) неполовые хромосомы

✓

Тексты заданий по биологии
теоретического тура муниципального этапа XXXII Всероссийской олимпиады
школьников по биологии 2015-16 уч. год

7. Растения, как правило, запасают вещества, богатые энергией в форме
 А) гликогена
 Б) глюкозы
 В) крахмала
 Г) жира
8. Комнатная муха может быстрее, чем человек, приспособиться к изменяющимся условиям внешней среды, потому что
 А) имеет меньшие размеры
 Б) хорошо летает
 В) имеет быструю смену поколений
 Г) имеет личиночную стадию
9. Изучение добытого экземпляра губки выявило наличие у нее прочного, но хрупкого кремниевое скелета. Наиболее вероятно, что данная губка является:
 А) мелководным обитателем;
 Б) глубоководным обитателем;
 В) наземным обитателем;
 Г) обитателем приливо-отливной зоны
10. Отличить пресмыкающихся от земноводных можно по одному из следующих признаков
 А) замкнутая кровеносная система
 Б) репродуктивные органы открываются в кишечник
 В) простой желудок с одним отделением
 Г) метанефрическая почка

11. На рисунке изображены три различных вида зайцев (род *Lepus*)
 1) беляка (*L. timidus*); 2) голая (*L. tolai*); 3) калифорнийского (*L. californicus*)



- Разница в размерах ушей объясняется
 А) разной стратегией привлечения самок
 Б) разницей в остроте слуха
 В) разным частотным диапазоном восприятия звуков
 Г) приспособлением к обитанию в различных температурно-климатических условиях

12. К паразитическим инфузориям относится

- А) бурсария
 Б) лямблия
 В) балангидий
 Г) сувойка

13. Крылья у насекомых находятся на стороне:

- А) груди и брюшка

0801

Тексты заданий по биологии
теоретического тура муниципального этапа XXXII Всероссийской олимпиады
школьников по биологии 2015-16 уч. год

- Б) груди
- В) головогруды и брюшка
- Г) головогруды

14. Наиболее древние по происхождению среди современных пресмыкающихся

- А) ящерицы (*Sauria*)
- Б) змеи (*Ophidia*)
- В) черепахи (*Chelonis*)
- Г) крокодилы (*Crocodylia*)

15. Наиболее опасным для существования популяции птиц является

- А) появление нового паразита
- Б) уменьшение количества корма на данной территории
- В) увеличение количества хищников
- Г) наводнение

16. Препятствует (ют) проникновению воды и микробов внутрь яйца птицы

- А) надскорлуповая оболочка
- Б) скорлупа
- В) подскорлуповая оболочка
- Г) белковая оболочка

17. Самые большие гнезда среди птиц строят:

- А) орлы
- Б) пеликаны
- В) страусы
- Г) африканские ткачики

18. Жидкие продукты метаболизма удаляются у инфузории-туфельки через

- А) анальное отверстие
- Б) сократительные вакуоли
- В) порошицу
- Г) клеточный рот (цитостом)

19. В природных условиях естественными носителями возбудителями чумы являются

- А) волки, лисы
- Б) птицы
- В) грызуны
- Г) человек

20. К группе анамний принадлежат (относятся)

- А) голубь, саламандра, сумчатые
- Б) дельфин, морской конек, полень
- В) лосось, жерлянка, екат
- Г) ворон, тигр, тритон

21. Усложнение кровеносной системы соответствует эволюции хордовых в ряду следующих животных:

- А) жаба – кролик – крокодил – акула
- Б) акула – лягушка – крокодил – кролик

Тексты заданий по биологии
теоретического тура муниципального этапа XXXII Всероссийской олимпиады
школьников по биологии 2015-16 уч. год

- В) акула – крокодил – лягушка – крысёнок.
Г) крокодил – акула – жаба – собака.
22. Из каких высших растений образовался бурый уголь?
 А) древовидные хвощи
 Б) древовидные папоротники
 В) голосеменные
 Г) древовидные цветковые
23. Количество кругов кровообращения у лягушек
 А) один у головастика, два у взрослых лягушек
 Б) один у взрослых лягушек, у головастика кровообращения нет
 В) два у головастика, три у взрослых лягушек
 Г) два у головастика и у взрослых лягушек
24. Из названных ракообразных ближайшим родственником камчатского краба (*P. camtschatica*) следует считать
 А) лангуста
 Б) омара
 В) манящего краба
 Г) рака-отшельника
25. Звонсихологам не удалось обучить шимпанзе членораздельной речи, так как у них
 А) иное расположение и строение гортани
 Б) недостаточно развит головной мозг
 В) большие зубы
 Г) плохая память
26. Ядрышко можно наблюдать
 А) во время мейоза
 Б) в эритроцитах млекопитающих
 В) во время апоптоза
 Г) во время роста растительных клеток
27. В отличие от круглых червей, у кольчатых червей появилась:
 А) пищеварительная система
 Б) выделительная система
 В) кровеносная система
 Г) нервная система
28. Наибольшее видовое многообразие обитателей Мирового океана наблюдается:
 А) на коралловых рифах;
 Б) в открытом океане в тропиках;
 В) в приполярных областях;
 Г) в глубоководных впадинах
29. Ближайшими родственниками слонов (отряд *Xоботные*) являются:
 А) тапир (отряд *Ненаркокопытные*);
 Б) носорог (отряд *Ненаркокопытные*);

Тексты заданий по биологии
теоретического тура муниципального этапа XXXII Всероссийской олимпиады
школьников по биологии 2015-16 уч. год

- В) ламантин (отряд *Сирены*);
- Г) бегемот (отряд *Парнокопытные*).

30. Многообразие размеров и форм клеток организма человека на фоне общего плана строения, характерного для животных можно объяснить:

- А) разнообразием химических элементов образующих их структуры
- Б) разнообразием органических веществ, входящих в их состав
- В) спецификой выполняемых ими функций в многоклеточном организме
- Г) спецификой размещения в структурах органов.

Часть 2. Вам предлагается тестовые задания с одним вариантом ответа из четырёх возможных, но требующих предварительного множественного выбора. Индекс правильного ответа, который вы считаете полным и правильным, укажите в матрице ответов.

1. Бактерии вызывают заболевания
 - А) возвратный тиф
 - Б) сыпной тиф
 - В) малярию
 - Г) туляремию
 - Д) гепатит

1) А, Б, В, Д 2) Б, В, Г, Д 3) А, Б, Г 4) В, Д
2. Животными, имеющими прикрепленный образ жизни, но имеющие свободноплавающие личинки, являются
 - А) кораллы
 - Б) губки
 - В) асцидии
 - Г) колдоватки
 - Д) усюногие раки

1) А, Б, В, Г 2) А, Б, В, Д 3) А, В, Г 4) А, Б, В, Г, Д
3. Хорда сохраняется в течение всей жизни у
 - А) карася
 - Б) калуги
 - В) сома
 - Г) миноги
 - Д) ланцетника

1) А, Б, В, Г 2) В, Г, Д 3) Б, В, Д 4) Б, Г, Д
4. Корни могут выполнять функции
 - А) образования почек
 - Б) образования листьев
 - В) вегетативного размножения
 - Г) поглощения воды и минеральных веществ
 - Д) синтеза гормонов, аминокислот, алкалоидов

1) Б, В, Г 2) А, Б, Г, Д 3) А, В, Г, Д 4) А, Б, В, Г
5. В Красную книгу Хабаровского края занесены
 - А) китайский окунь (ауха)
 - Б) южный кит

Тексты заданий по биологии
теоретического тура муниципального этапа XXXII Всероссийской олимпиады
школьников по биологии 2015-16 уч. год

- В) амур белый
- Г) амур чёрный
- Д) сапсан
- 1) А, Б, В, Д 2) А, В, Д 3) В, Г, Д 4) ~~А, Б, Г, Д~~

6б

Часть 3. Вам предлагаются тестовые задания в виде суждений, с каждым из которых следует либо согласиться, либо отклонить. В матрице ответов укажите вариант ответа «да» или «нет».

- 0-1. Первые крокодилы были сухопутными животными.
- 1-2. Двоякодышащие рыбы – вымершая группа рыб, от которых произошли первые земноводные.
- 1+3. Глаза у лягушек используются не только для обнаружения добычи, но и для её проглатывания.
- 1+4. По строению черепа змеи можно определить, была ли змея ядовитой или нет.
- 1-5. Наземный образ жизни возможен для спирогиры.
- 0+6. Инфузорию туфельку относят к типу Простейшие.
- 1-7. У всех беспозвоночных животных оплодотворение внешнее.
- 1-8. Гемолимфа у насекомых выполняет те же функции, что и кровь позвоночных животных.
- 0+9. В отличие от большинства млекопитающих для человека характерно наличие семи шейных позвонков и двух задних мышечков.
- 0-10. Печеночные мхи – высшие растения.

Часть 4. Вам предлагается тестовое задание, требующее установления соответствия. Заполните матрицу ответов в соответствии с требованиями задания.

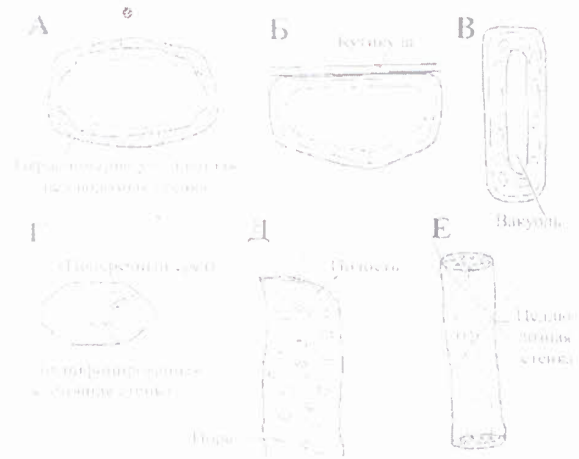
1. Установите соответствие между семействами ветковых растений (1–5) и формулой цветка их типичных представителей (А–Д).

- | | |
|-------------------|---|
| Семейства: | Формула цветка: |
| 1) Крестоцветные; | А) *4 $\overline{5}$ 2 $\overline{15}$ 1 $\overline{2}$ 11 $\overline{2}$ |
| 2) Бобовые; | Б) *4 $\overline{5}$ 2 $\overline{15}$ 1 $\overline{1}$ 11 $\overline{1}$ |
| 3) Пасленовые; | В) 1 $\overline{4}$ 8 $\overline{12}$ 2 $\overline{2}$ 1 $\overline{15}$ 1 $\overline{1}$ 11 $\overline{1}$ |
| 4) Лютиковые; | Г) *0 $\overline{5}$ 1 $\overline{1}$ 3 $\overline{1}$ 11 $\overline{1}$ |
| 5) Лилейные. | Д) *4 $\overline{2}$ 2 $\overline{11}$ 2 $\overline{1}$ 11 $\overline{1}$ |

Семейство	1	2	3	4	5
Формула цветка	Б /	В /	В /	А /	Г /

2. Соотнесите представленные на рисунке изображения (А – Е) с соответствующими им названиями элементов строения растительных тканей (1-6):

- 1. ситовидная трубка
- 2. колленхима
- 3. ~~склеренча~~
- 4. сосуд ксилемы
- 5. эпидермис
- 6. клетка палисадной паренхимы



0801

Тексты заданий по биологии
теоретического тура муниципального этапа XXXII Всероссийской олимпиады
школьников по биологии 2015-16 уч. год

Элементы строения ткани	1	2	3	4	5	6
Изображения	Д 0	А 1	П 1	Е 0	Б 1	В 1

20