

Тестовые задания для муниципального тура олимпиады школьников по технологии
2016-2017 учебный год

Номинация «Культура дома и декоративно-прикладное творчество»

7 КЛАСС

Технологии обработки пищевых продуктов

1. Отметьте знаком + правильный ответ:

Какая крупа за изысканный цвет названа «жемчужной»?

- 1 - - пшеничная;
- 0 + 2 - - рисовая;
- 3 - - пшенная;
- 4 - - перловая.

2. Отметьте знаком + правильный ответ:

Какое блюдо французской кухни, судя по названию, не может быть приготовлено без уксуса?

- 1 - - майонез;
- 0 2 - - винегрет;
- 3 - - жульен;
- + 4 - - маринад.

3. Отметьте знаком + правильный ответ:

Чем был персонаж известной русской сказки Колобок?

- 1 - - булочкой;
- 0 + 2 - - пирожком;
- 3 - - пряником;
- 4 - - бубликом.

Материаловедение текстильных материалов

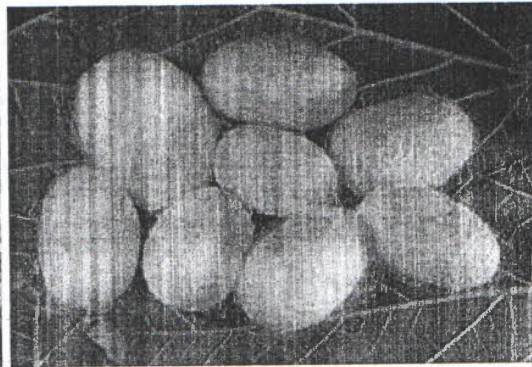
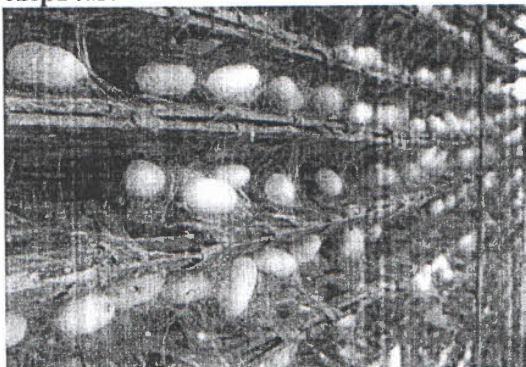
4. Отметьте знаком + правильный ответ:

Какое природное химическое соединение составляет основу хлопка?

- + 1 - - кератин;
- 0 2 - - асбест;
- 3 - - целлюлоза;
- 4 - - глюкоза.

5. Ответьте на вопросы

Сырье для производства какого волокна изображено на снимках? Что служит сырьем?



0 Ответ: шелк

6. Установите соответствие между видом волокна и характером остатка при горении
 В ответ запишите через тире цифру из левого столбца и соответствующую правильному ответу букву из правого.

Вид волокна	Характер остатка при горении
1. хлопок	А. бурый спекшийся шарик белка (растирается между пальцами)
2. шёлк натуральный	Б. чёрный твёрдый шарик
3. капрон	В. серый пепел

Ответ: 1 - Б ; 2 - А ; 3 - В .

Машиноведение

7. Отметьте знаком + правильный ответ:

Что из перечисленного не относится к элементам шпульного колпачка:

- 1 - - корпус;
- +2 - - рукав;
- 3 - - винт
- 4 - - прижимная пластина;
- 5 - - прорезь;
- 6 - - защелка;
- 7 - - установочный палец.

8. Отметьте знаком + правильный ответ:

На каком рисунке представлена игла для трикотажа?



1 -



2 -

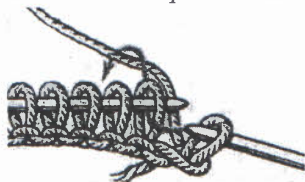
Декоративно-прикладное творчество

9. Ответьте на вопрос.

Назовите не менее трех способов изготовления ручного кружева.

Ответ: 1 - _____
 2 - _____
 3 - _____

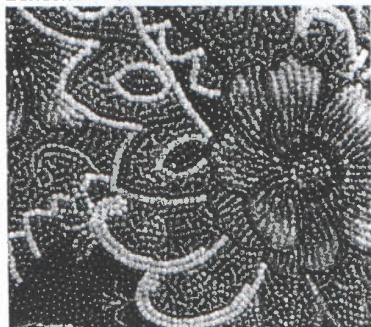
10. Закончите предложение.



Для образования красивого ровного края вязаного спицами изделия необходимо

11. Ответьте на вопрос.

Какая техника вышивки представлена на фотографии?



Ответ: форметение вышивка бисером

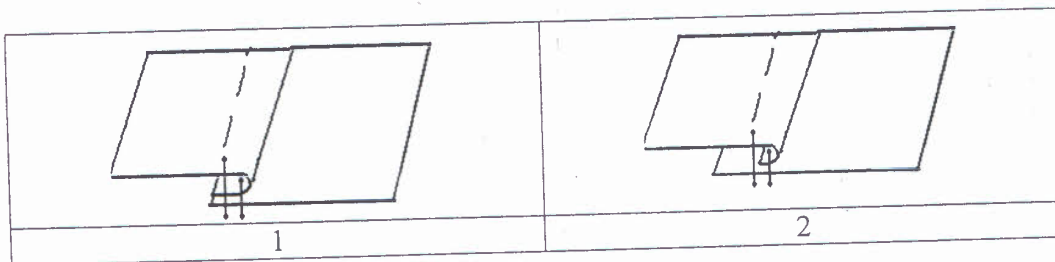
Технологии обработки текстильных материалов (создание швейных изделий из текстильных и поделочных материалов)

12. Продолжите предложение

Акцент-кульминация, где используют самые сильные средства, называется _____



13. Назовите швы, укажите область применения



Ответ:

1 - двойной

2 - _____

Область применения: шить кресты из двух кусков ткани.

14. Укажите правильную технологическую последовательность на изготовление фартука.

Ответ запишите через тире цифру из таблицы и соответствующую букву технологической последовательности.

1	А. Сметать детали фартука
2	Б. Обработать накладные карманы и бретели, срезы фартука
3	В. Подготовить ткань к раскрою
4	Г. Стачать детали фартука
5	Д. Выполнить окончательную ВТО
6	Ж. Раскроить ткань
7	Е. Разложить выкройку фартука на ткани

Ответ: 1 - В; 2 - Е; 3 - Ж; 4 - Б; 5 - А; 6 - Г; 7 - Д.

Конструирование (черчение) и моделирование (дизайн одежды)

15. Отметьте знаком + правильный ответ:

Направление долевой нити в ткани учитывают:

1 - - чтобы изделие меньше сминалось;

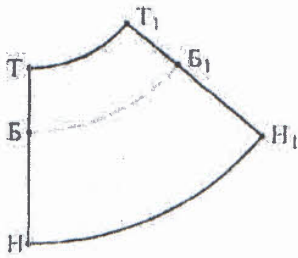
+ 2 - - для наиболее экономного раскроя ткани;

3 - - чтобы избежать деформации изделия в процессе носки;

4 - - просто так принято.

16. Ответьте на вопрос:

Построение выкройки какого швейного изделия изображено на рисунке?



Ответ:

Построение выкройки

юбки

17. Вставьте пропущенное слово в предложение

Первую примерку изделия выполняют по правой передней стороне фигуры.

История костюма

18. Ответьте на вопрос

О каком материале идет речь?

До середины XIX века этот материал благодаря своей гибкости, упругости и прочности использовался для тех же целей, для которых ныне применяется сталь и пластмасса. Разрезанный на тонкие полоски, он шел на дамские корсеты, кринолины, из него делались каркасы зонтиков, рукоятки хлыстов. Из него, разрезанного на тонкие волокна, делали щетки и кисти, а также изготавливали парики - они прекрасно сохраняли локоны.

Ответ: _____

19. Ответьте на вопрос:

Как называется мужская и женская обувь, катанная из овечьей шерсти?

Творческое задание

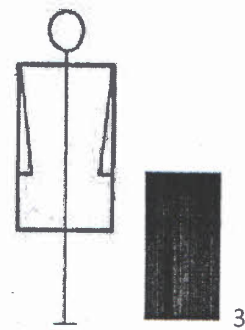
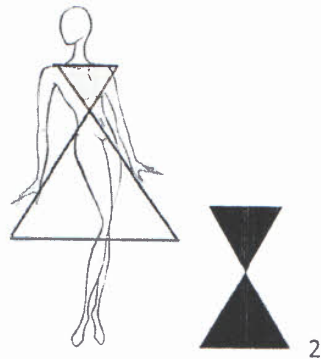
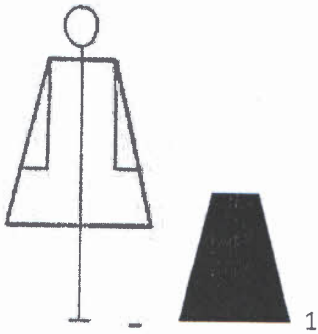
20. Вам предложены фигуры со схематичным изображением силуэтов одежды и в одежде.

1. Установите соответствие схематичного изображения силуэта силуэту одежды, назовите вид силуэта

2. Опишите внешний вид моделей по предложенной форме.

Рекомендуйте ткани (волокнистый состав) для каждой модели.

1. Установите соответствие схематичного изображения силуэта силуэту одежды, назовите вид силуэта



A



B



B

1 модель А -

2 модель Б -

3 модель В -

Силуэт

2. Опишите внешний вид моделей по предложенной форме. Рекомендуйте ткани (волоконный состав) для каждой модели

	1 модель А-	2 модель Б-	3 модель В-
Наименование изделия:			
Силуэт			
Вид застежки			
Покрой рукава			
Декоративная отделка			
Ткани			
Назначение			

Оценка задания: 1. соответствие схематичного изображения силуэта силуэту одежды - 1 балл
 2. вид силуэта - 1 балл
 3. описание - 2 балла
 4. ткани - 2 балла.

Итого: 6 баллов

0