

Номинация «Культура дома и декоративно-прикладное творчество»

8-9 КЛАССЫ

Определение технологии – знаний (науки) о преобразовании материалов, энергии и информации

1. Отметьте знаком + правильный ответ:

Термин «аддитивное технологии» подразумевает:

- 1 - - технологии по созданию предметов за счет применения различных инструментов и материалов;
- 2 - - технологии по созданию объектов за счет нанесения последовательных слоев материала;
- 3 - - технологии по производству объектов за счет применения механической обработки материала;
- 4 - - технологии по созданию предметов за счет применения традиционных инструментов и материалов.

Технологии обработки пищевых продуктов

2. Отметьте знаком + правильный ответ:

1. Для приготовления какого блюда вам не понадобится рис?

- 1 - - паэлья;
- 2 - - ризотто;
- 3 - - плов;
- 4 - - мамалыга.

3. Вставьте пропущенное слово

«Чичиков подвинулся к пресному пирогу с _____, и, съевши тут же с небольшим половиной, похвалил его. И в самом деле, пирог сам по себе был вкусен, а после всей возни и проделок со старухой показался еще вкуснее». (Н.В.Гоголь «Мертвые души»)

Материаловедение текстильных материалов

4. Отметьте знаком + все правильные ответы

Сырьем для производства химических волокон служит:

- 1 - - шерсть животных;
- 2 - - нефть;
- 3 - - уголь;
- 4 - - коконы шелкопряда;
- 5 - - древесина.

5. Ответьте на вопрос

Как называется свойство ткани, отражающее её способность под действием изгиба и сжатия образовывать морщины и складки, которые устраняются только при влажно-тепловой обработке?

Ответ: _____



6. Ответьте на вопросы

Какое волокно получают из растения, изображенного на рисунке?

Какая часть растения используется для получения волокна?

Ответ:

хлопок, цветы



7. Ответьте на вопросы

Предложите материал, из которого можно выполнить данную модель одежды.

Назовите не менее двух свойств, которыми должен обладать материал.

Ответ:

Линен - дышит, не растягивается.

Машиноведение

8. Напишите ответ

Назовите не менее трех преимуществ использования горизонтального челнока в бытовой швейной машине по сравнению с вертикальным.

Ответ: 1 - равнее шов

2 - не шумит и не греет

3 - виден шов и нет шва

9. Отметьте знаком + правильный ответ:

В 1845 году этот изобретатель предложил первую швейную машину современной конструкции с челноком. Эта машина выполняла до 300 стежков в минуту, имела изогнутую иглу, а подача материала в ней осуществлялась вертикально

1 - - Леонардо да Винчи.

2 - - Исаак Меррита Зингер.

3 - - Элиас Хоу.

4 - - Карл Вайзенталь.

Декоративно-прикладное творчество

10. Отметьте знаком + правильный ответ.

Слово «буфы» в переводе с французского языка означает:

1 - - набухать;

2 - - топорщиться;

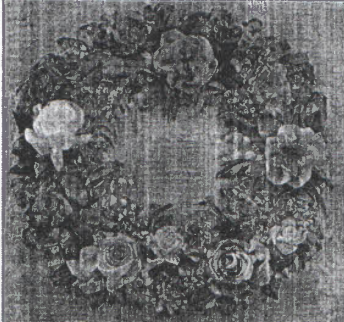
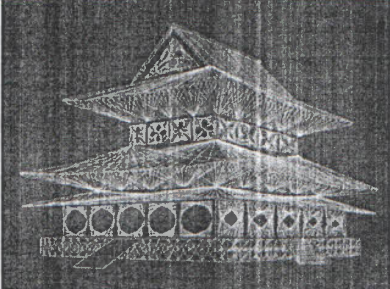
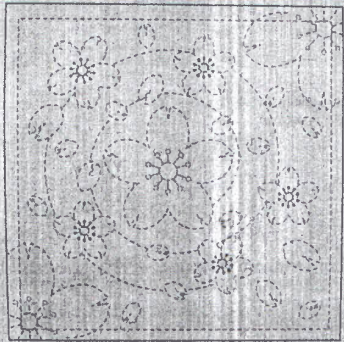

3 - - вздуваться;

4 - - подниматься.

11. Установите соответствие

Установите соответствие между изображением вышивки и названием техники вышивки.

В ответ запишите через тире цифру из левого столбца и соответствующую правильному ответу букву из правого.

1		А	Японская вышивка «сашико».
2		Б	Золотная вышивка.
3		В	Нитяная графика
4		Г	Вышивка лентами.
		Д	Вышива «трапунто»

Ответ: 1 - Г ; 2 - Б ; 3 - А ; 4 - БГ.

12. Напишите ответ



Определите плотность вязания и количество петель начального ряда в верхней и нижней части рисунка.

Ответ:

В верхней части рисунка – высокая плотность 10 петель

В нижней части рисунка – средняя плотность 5 петель

Технологии обработки текстильных материалов (создание швейных изделий из текстильных и поделочных материалов)

13. Установите соответствие

Установите соответствие рисунка приему гармонизации композиции костюма.

Ответ запишите через тире: номер изображения из таблицы и букву соответствующего приема гармонизации композиции.

			
1	2	3	4
А. Динамика	Б. Симметрия	В. Статика	Г. Асимметрия

Ответ: 1 - В ; 2 - Б ; 3 - А ; 4 - Г .



14. Предложите вариант шва для обработки горловины ночной сорочки.

Зарисуйте схему шва

Ответ:

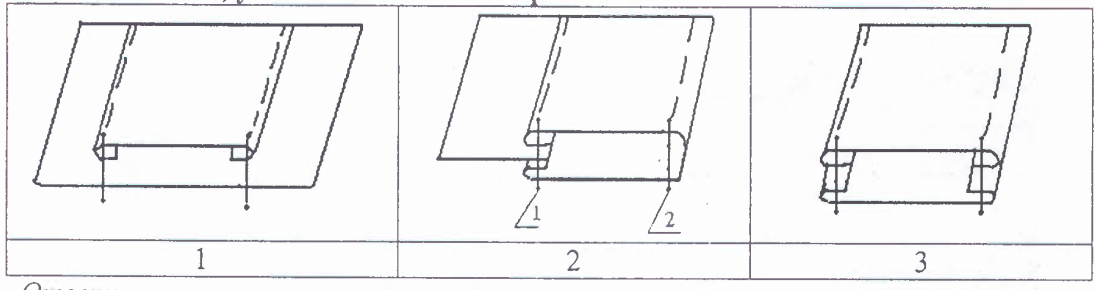
зигзаг

Схема шва:



15. Ответьте на вопросы

Назовите швы, укажите область их применения



Ответ:

1 - внутренний

Область применения: при обработке окантовки наружного

2 - обработка

Область применения: обрабатывает края изделий

3 - кашающий

Область применения: для резки и т.п.

Конструирование (черчение) и моделирование (дизайн одежды)

16. Отметьте знаком + правильный ответ

При выкраивании подкройной обтачки ее долевую нить располагают:

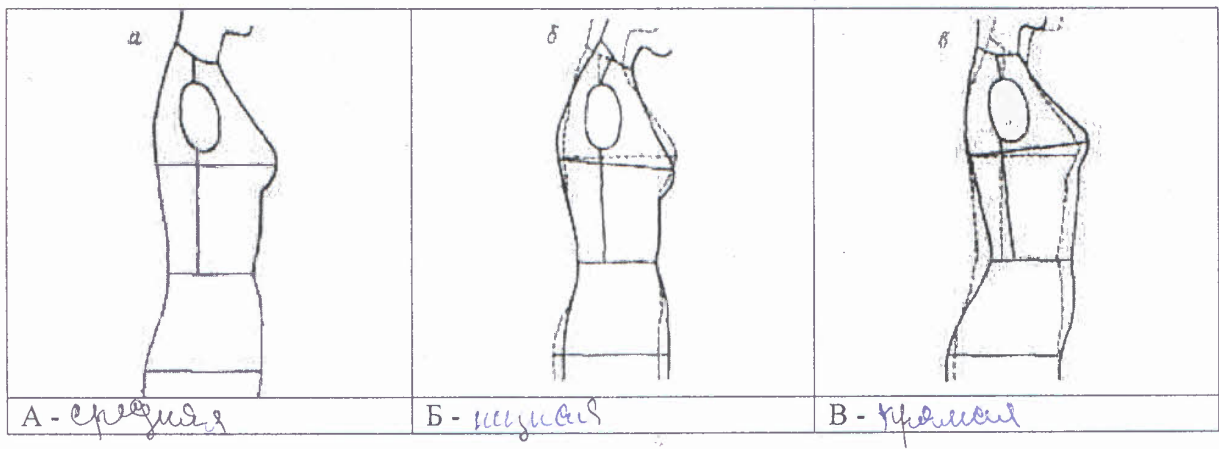
- 1 - - перпендикулярно долевой нити основной детали;
- 2 - - по направлению долевой нити основной детали;
- 3 - - под углом 45 градусов;
- 4 - - поперек обтачки.

17. Напишите ответ

В чем заключается роль вытачек в швейных изделиях?

для формы

18. Рассмотрите рисунки и подпишите под ними названия типов осанки фигуры.



A - средняя

B - плечи

B - плечи

Основы предпринимательства


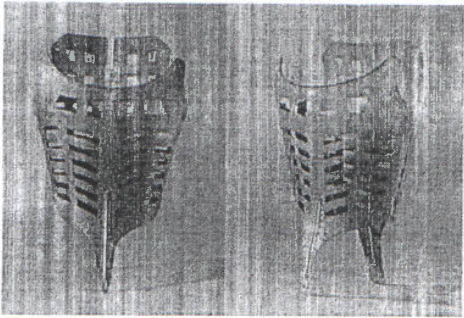

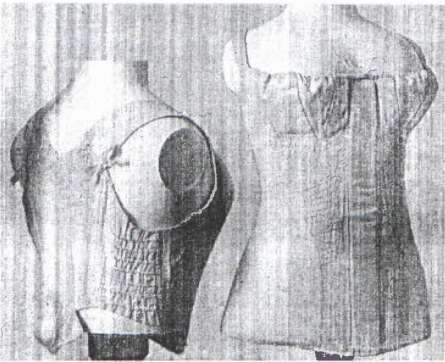

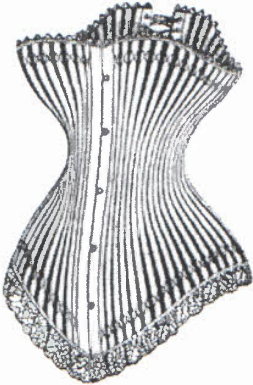
19. Вставьте пропущенное слово

амортизация - процесс переноса по частям стоимости основных средств и нематериальных активов по мере их физического или морального износа на стоимость производимой продукции (работ услуг).

История костюма

20. Установите соответствие между платьем и подходящим для него корсетом

В ответ запишите через тире цифру из левого столбца и соответствующую правильному ответу букву из правого.

1		А	
2		Б	
3		В	

Ответ: 1 - В ; 2 - А ; 3 - Б

Производство и окружающая среда

21. Отметьте знаком + правильный ответ:

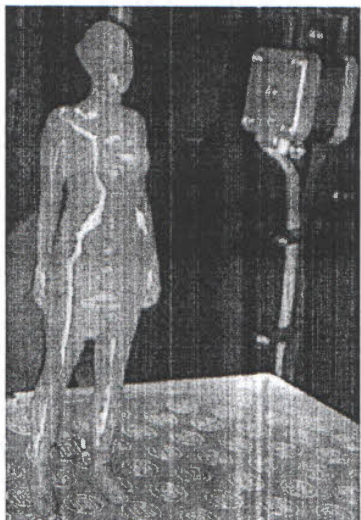
Главным парниковым газом является:

- 1 - - водяной пар;
- 2 - - углекислый газ;
- 3 - - метан;
- 4 - - окислы азота;
- 5 - - бензапирен.

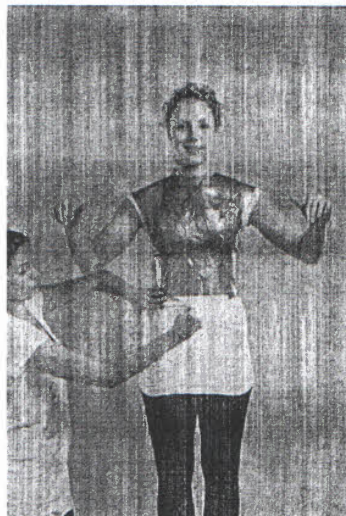
Информационные и коммуникационные технологии, станки с ЧПУ, 3D-принтеры, «умные» дома, автоматика, роботы в лёгкой промышленности

22. Ответьте на вопрос.

Используя знания о традиционных и современных технологиях, назовите преимущества представленного на фотографии изобретения (3D-сканирования) перед изготовлением персонального манекена, выполненного своими руками (рис. Б). Реклама этого изобретения звучит: «Для тех, кто ценит время» - это бесконтактный сканер для изготовления персонального манекена (рис. А)



А. 3D-сканер для обмера



Б. Изготовление манекена своими руками

Ответ: 1 - 3D сканер помогает всё можно измерить что бы пошить из ^{перешивают} ~~перешивают~~
 2 - ~~некоторые~~ работа ^{сделают} ~~сделают~~ всё так как ~~защелкает~~ ^{перешивают} ~~защелкает~~
 3 - _____

Технология основных сфер профессиональной деятельности

23. Отметьте знаком + правильный ответ:

Определите профессию по указанному содержанию деятельности.

Удостоверение завещаний, установление прав на наследство или его раздел, удостоверение договоров о купле-продаже, обмене, дарении и т.д.

- 1 - - юрист;
- 2 - - адвокат;
- 3 - - нотариус;
- 4 - - прокурор

Профессиональное самоопределение

24. Установите соответствие.

Установите соответствие между типом профессии и подходящей профессией.

В ответ запишите через тире цифру из левого столбца и соответствующую правильному ответу букву из правого.

Профессия	Тип профессии
1. Клипмейкер	А. Человек-человек
2. Эмбриолог	Б. Человек-знаковая система
3. Банковский служащий	В. Человек-техника
4. Электромонтер	Г. Человек-художественный образ
5. Ресторатор	Д. Человек-природа

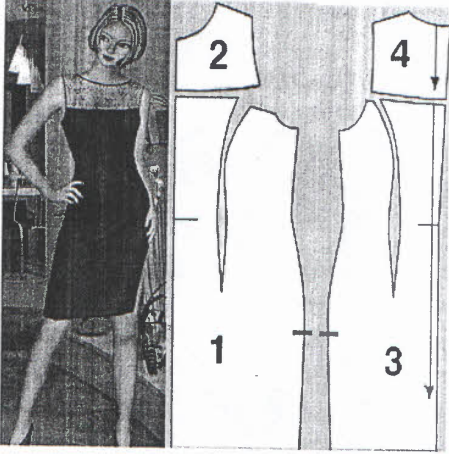
Ответ: 1 - Д ; 2 - Ч ; 3 - Б ; 4 - В ; 5 - Г .

25. Творческое задание

Представлены фото и детали кроя женского платья:

1. Назовите детали кроя и их количество
2. Выполните план раскладки выкроек на ткани
3. Опишите внешний вид модели по предложенной форме.
4. Предложите шов для обработки срезов пройм и горловины, зарисуйте схему, напишите технические условия на его выполнение.

Фото и детали кроя женского платья



1. Назовите детали кроя и их количество

Детали из основной ткани

~~1 шт~~
 крой на спинку - 2 детали
 (1 и 3) на рукава

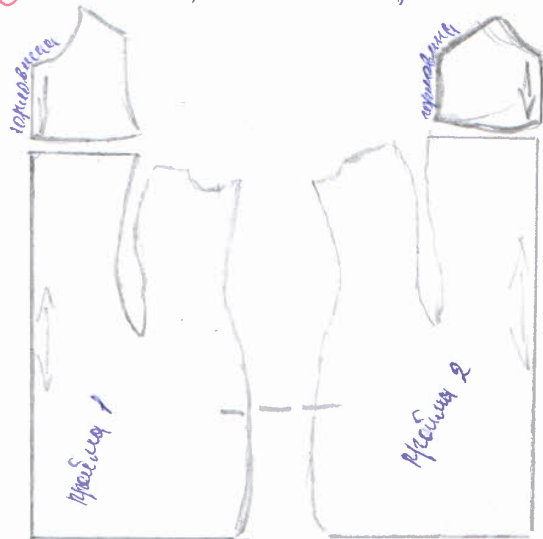
Детали из кружевного полотна

кружево - 2 детали

(2, 4) - на рисунки

2. Выполните план раскладки выкроек на ткани


- 1) шить 1 и 3 часть вместе.
- 2) обработать край
- 3) шить 2 и 4 часть
- 4) обработать
- 5) шить вместе
- 6) вставить замок.



3. Опишите внешний вид модели по предложенной форме

1. Наименование изделия: вечернее платье
2. Силуэт: ~~прямой~~ приталенный
3. Вид застежки: zipper
4. Описание по элементам: проймы, спинка, рукава.
5. Ткани: шелк, атлас.

4. Предложите шов для обработки срезов пройм и горловины, зарисуйте схему, напишите технические условия на его выполнение (достаточно одного шва)

Название шва <i>Обработка срезов (шпатель) (оптимально)</i>	
Схема шва	Технические условия на выполнение
	<i>1) Прогладить ткань утюгом под прессом 2) Сделать отпарку по краю.</i>

Оценка выполнения творческого задания

1. Детали кроя и их количество - 2 балла
 2. Раскладка выкроек на ткани - 2 балла
 3. Описание внешнего вида модели - 2 балла
 4. Выбор шва для обработки срезов пройм и горловины - 1 балл
 5. Схема шва - 2 балла
 6. Технические условия на выполнение шва - 2 балла
- Итого 11 баллов