

15

Тестовые задания для муниципального тура олимпиады школьников по технологии 2014-2015 учебный год

Номинация «Культура дома и декоративно-прикладное творчество»

8-9 КЛАССЫ

Кулинария

1. Отметьте знаком + правильный ответ:

Какое тесто не является пресным

- 1 -  - слоеное;
- 2 -  - бисквитное;
- 3 -  - дрожжевое;
- 4 -  - заварное.

2. Назовите не менее четырех применяющихся в домашних условиях способов обработки продуктов с целью предохранения их от порчи при длительном хранении

- 1 - заморозка
- 2 - вяление
- 3 - засолка
- 4 - маринад

Материаловедение

3. Отметьте знаком + правильный ответ:

Необходимое количество ремизок в ткацком станке определяется

- 1 -  - шириной ткани;
- 2 -  - длиной ткани;
- 3 -  - видом переплетения нитей в ткани;
- 4 -  - конструкцией ткацкого станка.

4. Ответьте на вопрос:

Какие волокна называют лубяными?

Ответ: волокна растений, происхождения

Машиноведение

5. Отметьте знаком + правильный ответ:

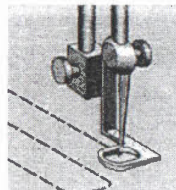
Какого вида дефектов машинной строчки не существует?

- 1 -  - строчка петляет сверху;
- 2 -  - строчка петляет снизу;
- 3 -  - тугая строчка;
- 4 -  - слабая строчка;
- 5 -  - все перечисленные виды дефектов существуют.

6. Отметьте знаком + правильный ответ:

Какое приспособление малой механизации для швейной машины изображено на рисунке?

- 1 -  - лапка для изготовления петель;
- 2 -  - лапка для штопки;
- 3 -  - лапка-сборочник;
- 4 -  - лапка с направляющей линейкой.



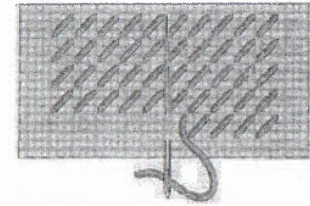
115

Рукоделие

7. Отметьте знаком + правильный ответ:

Какой вид шва изображен на рисунке?

- 1 -  - набор;
- 2 -  - счетная гладь;
- 3 -  - простой гобеленовый;
- 4 -  - тамбурный.



8. Отметьте знаком + правильный ответ:

Какой вид петель при вязании крючком изображен на рисунке?

- 1 -  - столбик с одним накидом;
- 2 -  - столбик без накида;
- 3 -  - полустолбик;
- 4 -  - воздушная петля.



9. Отметьте знаком + правильный ответ:

Искусство создания орнаментов и целых картин путем сшивания и выстигивания различных материалов

- 1 -  - квилтинг;
- 2 -  - квиллинг;
- 3 -  - макраме;
- 4 -  - гильоширование.

Конструирование

10. Установите соответствие между описанием и видом юбки

Описание	Вид юбки
1. Юбка из двух основных деталей, имеющих одинаковую ширину по линии бедер и линии низа	А. Клиньевая
2. Юбка из двух основных деталей, представляющих собой части круга	Б. Прямая
3. Юбка из четырех и более основных деталей одинаковой формы	В. Коническая

Ответ: 1-...В., 2-...А., 3-...Б.

11. Отметьте знаком + правильный ответ:

Размерный признак Дтс снимается следующим образом:

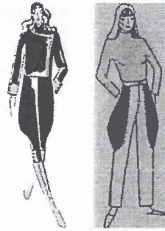
- 1 -  - от линии талии вертикально вверх параллельно позвоночнику до точки основания шеи;
- 2 -  - от шейной точки вертикально вниз до линии талии;
- 3 -  - от точки основания шеи до линии талии через линейку, положенную на выступающие точки лопаток;
- 4 -  - от шейной точки до линии талии через линейку, положенную на выступающие точки лопаток.

Моделирование

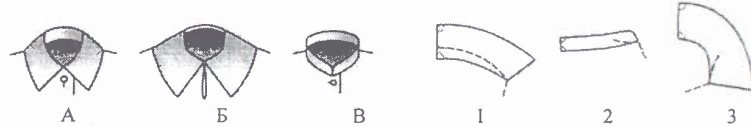
12. Ответьте на вопрос:

Эти брюки обязаны своим названием генералу с одноименной фамилией, который впервые их надел. Брюки на долгие годы прижились у военных, поскольку удачно подходили для заправки в сапоги. А с конца 1980-х годов эти брюки разного объема стали экстравагантной и модной частью мужского и женского костюма. Как называются такие брюки?

Ответ: Бриджи



13. Установите соответствие между внешним видом и конструкцией воротника

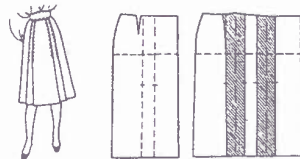


Ответ: 1- Б, 2- В, 3- А

14. Ответьте на вопрос:

Какой приём моделирования использован при разработке модели юбки.

Ответ: расширение к низу



Технология изготовления швейных изделий

15. Отметьте знаком + правильный ответ:

Чтобы выполнить расстрочный шов, необходимо проложить

- 1 -  - одну строчку;
- 2 -  - две строчки;
- 3 -  - три строчки;
- 4 -  - четыре строчки.

16. Отметьте знаком + правильный ответ:

Долевая нить ткани при раскладке выкройки прямой юбки располагается

- 1 -  - произвольным образом;
- 2 -  - по длине юбки;
- 3 -  - по ширине юбки;
- 4 -  - по диагонали.

17. Закончите предложение:

При стачивании деталей из ткани, имеющей большую раздвижку в швах, длину стежков следует сбавлять.

18. Дайте определение термину

Декатирование - тверческая работа

19. Дайте название машинным швам и укажите, к какому виду они относятся

1.		<u>застежка</u>	Ответ: вид швов - <u>стачный</u>
2.		<u>притачивание</u>	
3.		<u>стачивание</u>	

История одежды

20. Отметьте знаком + правильный ответ:

Старинное русское название нижней одежды.

- 1 -  - кальсес;
- 2 -  - исподнее;
- 3 -  - душегрея;
- 4 -  - картуз.

21. Отметьте знаком + правильный ответ:

Пояс, дополнение к мужскому и женскому древнерусскому костюму, широкая и длинная полоса шерстяной ткани шириной от 5 до 15 см, длиной до 250 см, оборачивались обычно в два раза, завязывали женщины только на левой стороне, мужчины - на любой.

- 1 -  - кушак;
- 2 -  - армяк;
- 3 -  - оби;
- 4 -  - картуз.

Электротехника

22. Отметьте знаком + правильный ответ:

Можно ли магнитоэлектрический прибор использовать для измерений в цепях переменного тока?

- 1 -  - нельзя;
- 2 -  - можно, если ввести добавочное сопротивление;
- 3 -  - можно, если прибор подключён через выпрямительную схему.

23. Отметьте знаком + правильный ответ:

Прибор, который используется для измерения электрической мощности

- 1 -  - амперметр;
- 2 -  - вольтметр;
- 3 -  - ваттметр;
- 4 -  - счетчик.

Графика

24. Отметьте знаком + правильный ответ:

На чертеже все проекции выполняют

- 1 -  - в проекционной связи;
- 2 -  - без проекционной связи;
- 3 -  - произвольно.

25. Отметьте знаком + правильный ответ:

**Разрез - это**

- 1 -  - геометрическая фигура, полученная при мысленном рассечении предмета секущей плоскостью;
- 2 -  - геометрическая фигура, полученная при мысленном рассечении предмета секущей плоскостью и все то, что находится перед секущей плоскостью;
- 3 -  - геометрическая фигура, полученная при мысленном рассечении предмета секущей плоскостью и все то, что находится за секущей плоскостью.

#### Семейная экономика и основы предпринимательства

26. Отметьте знаком + правильный ответ:

**Совершенная конкуренция выгодна**

- 1 -  - государству;
- 2 -  - предпринимателю;
- 3 -  - покупателю;
- 4 -  - банкам.

27. Отметьте знаком + правильные ответы:

**Доходная часть бюджета складывается из**

- 1 -  - коммунальных услуг;
- 2 -  - стипендии;
- 3 -  - зарплаты всех членов семьи;
- 4 -  - доходов от приусадебного хозяйства.

#### Экология

28. Отметьте знаком + правильные ответы:

**В основе химического выветривания горных пород в биосфере лежат процессы:**

- 1 -  - седиментации;
- 2 -  - гидролиза;
- 3 -  - окисления;
- 4 -  - гидратации;
- 5 -  - дефляции.

#### Профорентация

29. Отметьте знаком + правильный ответ:

**Специальность -- это**

- 1 -  - более узкая область приложения физических и духовных сил человека в рамках той или иной профессии;
- 2 -  - трудовой пост, который человек занимает;
- 3 -  - род трудовой деятельности, требующий специальных знаний и опыта.

30. Отметьте знаком + правильные ответы:

**Какие из перечисленных способностей относятся к специальным?**

- 1 -  - аккуратность;
- 2 -  - интеллект;
- 3 -  - организаторские;
- 4 -  - математические;
- 5 -  - работоспособность;
- 6 -  - художественные.

#### Технологии ведения дома

31. Отметьте знаком + правильные ответы:

**Какие элементы интерьера относятся к декоративному убранству жилища, украшающему быт человека?**

- 1 -  - мебель;
- 2 -  - цветы;
- 3 -  - бытовое оборудование;
- 4 -  - картины.

32. Отметьте знаком + правильный ответ:

**Отметьте медикаменты, которые обязательно должны быть в домашней аптечке**

- 1 -  - йод;
- 2 -  - вата;
- 3 -  - бинт;
- 4 -  - спирт;
- 5 -  - тонометр;
- 6 -  - шприц;
- 7 -  - перекись водорода.

#### Этикет

33. Отметьте знаком + правильный ответ:

**На сколько сантиметров манжеты сорочки могут быть видны из-под рукавов пиджака?**

- 1 -  - 0 - 1 см;
- 2 -  - 1.5 - 2 см;
- 3 -  - 3 - 4 см.

34. Отметьте знаком + правильный ответ:

**Универсальным подарком для женщины являются**

- 1 -  - духи;
- 2 -  - бриллианты;
- 3 -  - цветы;
- 4 -  - конфеты;
- 5 -  - деньги.

#### Выполнение проектов

35. Отметьте знаком + правильный ответ:

**Выполнение проекта начинается**

- 1 -  - с выбора оптимальной идеи реализации проекта;
- 2 -  - с разработки конструкции изделия;
- 3 -  - с разработки технологии изготовления изделия;
- 4 -  - с определения проблемы и темы проекта.