

Тестовые задания для муниципального тура олимпиады школьников по технологии
2014-2015 учебный год

Номинация «Культура дома и декоративно-прикладное творчество»

10-11 КЛАССЫ

Кулинария

1. Назовите продукт

киш - это жидкое тесто, в которое обмакивают продукты перед их обжариванием. Для его приготовления смешивают муку с яйцами и разбавляют до кремообразной консистенции молоком либо другой жидкостью.

2. Отметьте знаком + правильный ответ:

Один из этапов переработки мясного сырья, во время которого от костного содержимого отделяется мышечная, соединительная и жировая ткани, то есть, собственно, мясо. Выполняется вручную или при помощи специального оборудования.

- 1 - - обвалка;
2 - - жилровка
3 - - разруб;
4 - - сортировка.

3. Приведите в соответствие минеральные вещества, содержащиеся в продуктах, и их функции

Минеральные вещества	Функции минеральных веществ
1. Калий	А. Необходим для нормальной функции щитовидной железы.
2. Натрий	Б. Вещество необходимо для кроветворения, работы сердечно-сосудистой системы, так как входит в состав гемоглобина.
3. Йод	В. Способствует выведению из организма воды. Играет важную роль в обмене веществ, нормальной деятельности мышц.
4. Железо	Г. Играет огромную роль во внутриклеточном и межклеточном обмене веществ, участвует в регуляции водного обмена, способствуя накоплению жидкости в организме.

Ответ: 1- В..., 2- Г..., 3- А..., 4- Б....

Материаловедение

4. Назовите три вида растений, из которых получают лубяные волокна.

Ответ: 1. Джут
2. Лён (ГРУБЫЕ ВОЛОКНА)
3. Хлопок (ГРУБЫЕ ВОЛОКНА)

5. Отметьте знаком + правильный ответ:

Чтобы придать блеск и оживить краски натуральной шелковой ткани, ее следует после стирки прополоскать в

- 1 - - холодной воде;
2 - - теплой подсоленной воде;
3 - - горячей воде;
4 - - разбавленном растворе уксуса;
5 - - разбавленном мыльном растворе.

6. Отметьте знаком + правильный ответ:

Синтетическое волокно близкое по теплозащитным свойствам к шерстяному

- 1 - - лайкра;
2 - - спандекс;
3 - - акрил;
4 - - капрон;
5 - - полиэстер.

Машиноведение

7. Установите соответствие между видом ткани и номером иглы швейной машины

Ткань	Номер иглы
1. Ситец, сатин, бельевые ткани	А. 60-70
2. Тонкий шелк, батист	Б. 80-90
3. Шерстяная костюмная ткань	В. 100
4. Толстая шерстяная ткань, сукно	Г. 110-120

Ответ: 1- Б..., 2- А..., 3- В..., 4- Г....

8. Отметьте знаком + правильный ответ:

Качественной является строчка, у которой переплетение нижней и верхней нитей происходит

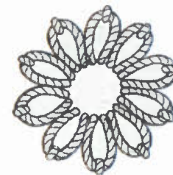
- 1 - - сверху соединяемых материалов;
2 - - внизу соединяемых материалов;
3 - - между соединяемыми материалами;
4 - - расположение переплетения нитей не является критерием качества строчки.

Рукоделие

9. Отметьте знаком + правильный ответ:

Какой вид шва изображен на рисунке?

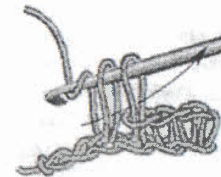
- 1 - - набор;
2 - - петля вприкреп;
3 - - гобеленовый;
4 - - гладьевой.



10. Отметьте знаком + правильный ответ:

Какой вид шва изображен на рисунке?

- 1 - - столбик без накида;
2 - - полустолбик;
3 - - столбик с двумя накидами;
4 - - столбик с накидом.



Конструирование

11. Отметьте знаком + правильный ответ:

Сумма растворов вытачек прямой юбки рассчитывается по формуле

- 1 - - $C_6 - C_7$;
2 - - $(C_6 + П_6) - (C_7 + П_7)$;
3 - - $C_6 - (C_7 + П_7)$;
4 - - $(C_6 + П_6) - C_7$;
5 - - $(C_7 + П_7) - (C_6 + П_6)$.

12. Выполните расчет:

Если размерный признак $D_{тс} = 40,2$ см, то расстояние от линии талии до линии бедер равно 40,1 см см.

Моделирование

13. Отметьте знаком + правильные ответы:

В процессе моделирования переда основы женского плечевого изделия нагрудная вытачка может быть перенесена

- 1 - - в пройму;
- 2 - - в рукав;
- 3 - - в горловину;
- 4 - - в боковой шов;
- 5 - - в линию талии.

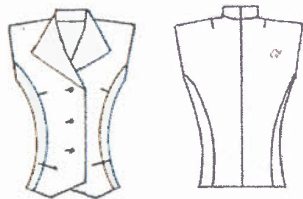
14. Ответьте на вопрос

Какие данные необходимо указать на выкройке каждой детали швейного изделия?

- 1 - длина изделия
- 2 - ширина изделия
- 3 - прибавки
- 4 - название

15. Вставьте пропущенные слова

На рисунке представлен технический эскиз женского жилета. Вставьте пропущенные слова в описание данной модели.



Жилет облегающего силуэта.
 Воротник опашки название
 фасона воротника).
 Карманы втачные (вид
 технологической обработки).
 Застёжка пуговичная (вид застежки).

Технология изготовления швейных изделий

16. Отметьте знаком + правильный ответ:

Чтобы выполнить расстрочный шов, необходимо проложить

- 1 - - одну строчку;
- 2 - - две строчки;
- 3 - - три строчки;
- 4 - - четыре строчки.

17. Дайте определение термину

Протюживание - это процесс тепловой обработки изделия

18. Укажите правильную последовательность

Порядок технологических операций втачивания рукава в пройму изделия:

- А. суюжить шов втачивания рукава в пройму изделия

Б. стачать срезы рукава

В. вметать рукав в пройму, распределяя посадку по окату рукава.

Г. перенести с выкройки контрольные надсечки на рукав и пройму.

Д. проложить строчку по окату рукава, стянуть, делая посадку

Е. втачать рукав в пройму, контролируя равномерное распределение посадки.

Ж. вставить вывернутый на лицевую сторону рукав в пройму и закрепить его с

изнаночной стороны изделия булавками, совместив контрольные насечки.

Ответ: 1-...г., 2-...в., 3-...д., 4-...е., 5-...а., 6-...ж., 7-...б...

19. Отметьте знаком + правильные ответы:

Для соединения кокетки с полочкой можно использовать машинные швы

- 1 - - стачные;
- 2 - - двойные;
- 3 - - накладные;
- 4 - - запошивочные;
- 5 - - настрочные;
- 6 - - вподгибку.

20. Используя терминологию машинных работ, укажите термин, соответствующий рисунку



История одежды

21. Отметьте знаком + правильный ответ:

Мужской головной убор в виде складного цилиндра на пружинах, которые позволяли складывать его в продольном направлении.

- 1 - - цилиндр;
- 2 - - котелок;
- 3 - - шапокляк;
- 4 - - картуз.

22. Отметьте знаком + правильный ответ:

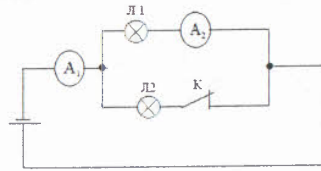
Прямоугольный кусок ткани, который в старину вшивался под мышкой в пройму русской рубахи для свободы движения и расширения рукава.

- 1 - - вытачка;
- 2 - - галун;
- 3 - - бармы;
- 4 - - ластовица.

Электротехника

23. Отметьте знаком + правильный ответ:
Как изменятся показания в амперметре A_2 при размыкании ключа К?

- 1 - - показания $A_2 > A_1$;
- 2 - - показания $A_2 = A_1$;
- 3 - - показания $A_2 < A_1$.



24. Отметьте знаком + правильный ответ:
Какое достоинство не свойственно цифровым электроизмерительным приборам?

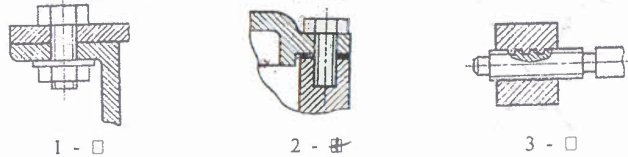
- 1 - - многоканальность;
- 2 - - простота сопряжения с ЦЭВМ;
- 3 - - простота телеизмерений;
- 4 - - простота устройства и небольшая стоимость.

Графика

25. Отметьте знаком + правильный ответ:
Линия основная сплошная толстая предназначена для вычерчивания линий

- 1 - - видимого контура;
- 2 - - невидимого контура;
- 3 - - осевых линий;
- 4 - - линий сечений.

26. Отметьте знаком + правильный ответ:
На каком чертеже изображено болтовое соединение?



1 -

2 -

3 -

Семейная экономика и основы предпринимательства

27. Соотнесите определения в правой колонке с соответствующими понятиями в левой колонке.

1. Дотация	А). Заявление, документ, содержащий информацию о доходах человека
2. Доходы	Б). Обязательные платежи, взимаемые государством
3. Декларация	В). Суда в денежной или товарной форме на условиях возвратности с уплатой процентов
4. Инфляция	Г). Поступления в семейный бюджет
5. Налог	Д). Одна из основных статей расходов семьи
6. Товар	Е). Продукт, производимый для продажи
7. Цена	Ж). Посobie, выдаваемое безвозмездно
8. Кредит	И). Стоимость товара, выраженная в деньгах
9. Питание	К). Плата за нарушение обязательств по договору
10. Штраф	Л). Процесс, обесценивания денег и повышения цен на товары и услуги

Ответ: 1-...а., 2-...г., 3-...ж., 4-...д., 5-...б., 6-...е., 7-...и., 8-...в., 9-...к., 10-...л.

28. Отметьте знаком + правильные ответы:

Деньги выполняют функцию средства обращения в следующих случаях:

- 1 - - уплата налога;
- 2 - - конвертация национальной валюты в иностранную;
- 3 - - покупка золота;
- 4 - - выплата зарплаты;
- 5 - - покупка квартиры.

Экология

29. Отметьте знаком + правильный ответ:

Современный этап экологического кризиса связан:

- 1 - - с катастрофическим сокращением численности животных - объектов охоты и рыболовства;
- 2 - - со снижением биологической активности деструкторов;
- 3 - - с сокращением запасов традиционных энергоносителей;
- 4 - - с загрязнением среды;
- 5 - - с производством трудноразалагаемых синтетических веществ.

Профориентация

30. Отметьте знаком + правильный ответ:

Профессиональная мобильность - это

- 1 - - переход людей из одной социальной группы в другую;
- 2 - - способность к изменениям в содержании трудовой деятельности;
- 3 - - овладение смежной профессией;
- 4 - - высокий профессионализм.

31. Отметьте знаком + правильный ответ:

Творческая деятельность людей по созданию воображаемого мира, отражающая мир в образах и символах называется

- 1 - - наука;
- 2 - - религия;
- 3 - - искусство;
- 4 - - образование.

Технологии ведения дома

32. Отметьте знаком + все правильные ответы:

Комнатные растения в интерьере следует размещать

- 1 - - на подоконниках;
- 2 - - на подставках вблизи окна;
- 3 - - рядом с батареей отопления;
- 4 - - на стенах в глубине комнаты.

Этикет

33. Закончите высказывание

Чехов А.П. говорил: «Хорошо воспитан не тот, кто не пролил соус на скатерть, а тот, кто ведёт себе культурно».

Выполнение проектов

34. Установите соответствие между характеристиками проектного изделия и критериями его оценки.

- 1 - Конструктивные
- 2 - Эстетические

Ответ:

- 1 - а, д, з
- 2 - б, в, е

- А) надежность;
- Б) оригинальность формы;
- В) цветовое решение;
- Г) удобство в эксплуатации;
- Д) композиционная завершенность;
- Е) соответствие конструкции назначению.

35. Отметьте знаком + правильный ответ:

На каком из этапов реализации проекта выполняется разработка чертежей и технологических карт

- 1 - - на поисково-исследовательском;
- 2 - - на конструкторско-технологическом;
- 3 - - на заключительном (презентационном);
- 4 - - на всех этапах.