

Сартаева С.В. Сар  
Ибраева А.А. Иб

65.

T-2

## XX Всероссийская олимпиада по технологии

2018-2019 учебный год

Муниципальный этап

7 КЛАСС

### Номинация «Культура дома и декоративно-прикладное творчество»



Уважаемый участник!

Вам на теоретическом туре предложено 20 заданий, из которых 19 включают вопросы, задачи, тесты. Задание 20 - творческое. Задача участника - внимательно ознакомиться с предложенными заданиями и выполнить их в строгом соответствии с формулировкой.

Каждый правильный ответ в заданиях с 1 по 19 оценивается в 1 балл.

Задание 20 оценивается в 6 баллов.

Всего за теоретический тур максимальное количество баллов, которое может набрать участник, составляет 25 баллов. Длительность 1-го тура (теоретического) составляет 2 часа (120 минут).

#### Общие принципы технологии

1. Вставьте в текст пропущенное слово

В современном мире большие и даже глобальные задачи решаются при помощи миниатюрных или микроскопических процессоров, микросхем и т. п. Гига-байты информации умещаются на флешке толщиной и размером не больше монеты.

Символы, знаки. являются ключевыми технологиями XXI века и имеют огромный потенциал для роста и развития. Благодаря им частицы косметических средств, состоящие из нескольких молекул, получили возможность проникать не только в эпидермис, но и в более глубокие слои кожи, до которых раньше можно было доставить питательные вещества только при помощи инъекций.

#### Кулинария

2. Отметьте знаком + правильный ответ:

Для какого продукта при консервировании с сахаром используют пюре?

- 1 -  - джем;
- 2 -  - варенье;
- 3 -  - смоква;
- 4 -  - повидло.

3. Отметьте знаком + правильный ответ:

Консервирование с использованием уксусной кислоты – это:

- 1 -  - квашение;
- 2 -  - мочение;
- 3 -  - маринование;
- 4 -  - соление.

4. Отметьте знаком + все правильные ответы:

Продукты, получаемые в результате молочнокислого брожения, - это:

- 1 -  - сметана;
- 2 -  - кефир;
- 3 -  - кумыс;
- 4 -  - творог;
- 5 -  - сыр.

### Материаловедение

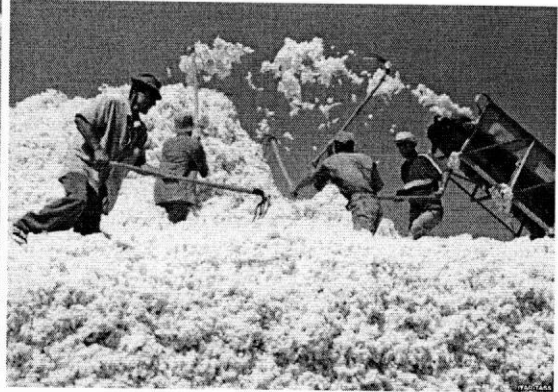
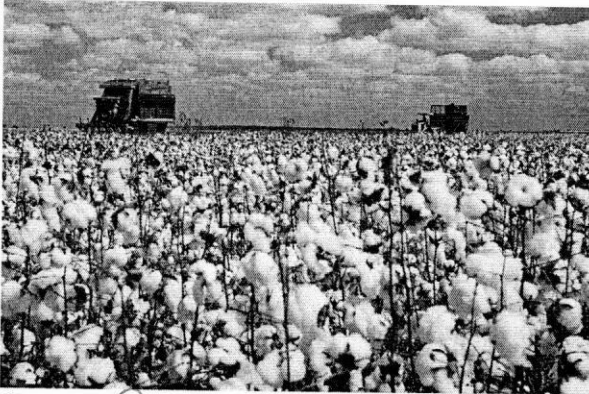
5. Отметьте знаком + правильный ответ:

Способность ткани противостоять ряду разрушающих факторов называется

- 1 -  - драпируемость;
- 2 -  - износостойкость;
- 3 -  - прорубаемость;
- 4 -  - усадка.

6. Ответьте на вопросы:

Производство какого волокна изображено на снимках?  
Что служит сырьем для его получения?



Ответ: Это хлопок.

7. Установите соответствие между видом ткани и её характерными признаками  
В ответ запишите соответствующую правильному ответу букву из правого столбца

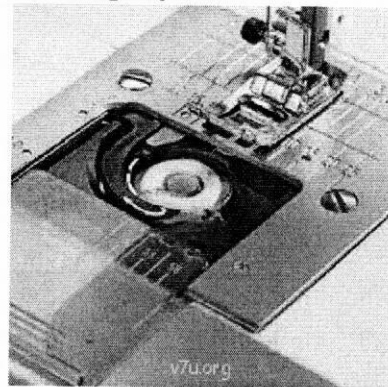
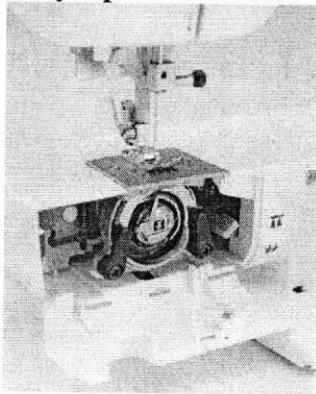
Вид ткани		Характерные признаки ткани	
1	полушерстяная с добавлением хлопка	А	колются, почти не сминаются, хорошо сохраняют тепло
2	чистошерстяная ткань	Б	сухие, жёсткие, блестят, оставляют следы при ВТО, не сминаются
3	полушерстяная с добавлением лавсана	В	мягкие, быстро изнашиваются, плохо держат фиксированную складку, сминаются

Ответ: 1 - Б ; 2 - А ; 3 - В

### Машиноведение

8. Ответьте на вопрос:

Челночные устройства какого типа изображены на рисунках?



1 - Классическая часть катушки. 2 - Классическая часть катушки.

9. . Отметьте знаком + правильный ответ:

Если перед входом в регулятор натяжения на нитке образуются завитки, нитка рвется в регуляторе натяжения, нужно:

- 1 -  - уменьшить натяжение верхней нити;
- 2 -  - увеличить натяжение верхней нити;
- 3 -  - проверить правильность сборки регулятора натяжения верхней нити;
- 4 -  - заменить катушку с ниткой;
- 5 -  - проверить правильность заправки верхней нити.

**Рукоделие**

10. . Отметьте знаком + правильный ответ:

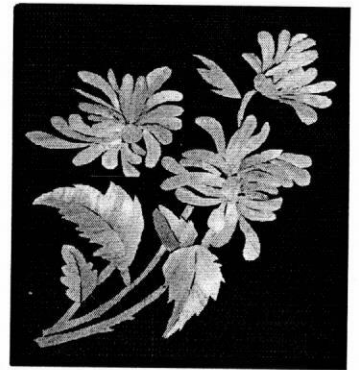
Вид пряжи, который производят из шерсти ангорских коз называется

- 1 -  - экопряжа;
- 2 -  - шерсть;
- 3 -  - акрил;
- 4 -  - мохер.

11. . Отметьте знаком + правильный ответ:

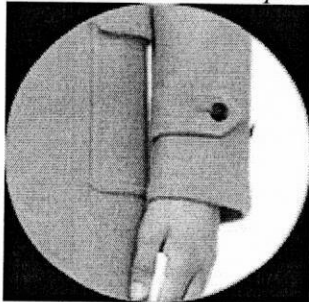
Способ создания рисунка посредством нашивания, наклеивания на основу кусочков ткани, бумаги и т.п. другого цвета или другой выделки называется

- 1 -  - декоративное изображение;
- 2 -  - орнамент;
- 3 -  - панно;
- 4 -  - аппликация.



**Проектирование и изготовление изделий**

12. Отметьте знаком + правильный ответ:



Деталь рукава, изображенная на рисунке:

- 1 -  - хлястик
- 2 -  - погон
- 3 -  - пата
- 4 -  - шлевка

13. Отметьте знаком + правильный ответ:

Какое понятие соответствует данному определению: «Последовательный ряд однородных стежков»?

- 1 -  - стежок
- 2 -  - строчка
- 3 -  - шов

14. Установите соответствие между рисунками швов и их названиями

- А. тамбурный
- Б. крестик
- В. стебельчатый
- Г. гладь



1 - Г.....



2 - Б.....

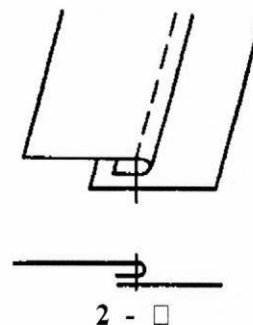
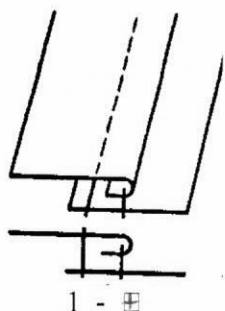


3 - А.....



4 - В.....

15. Отметьте знаком «+» правильный ответ  
Какая схема соответствует накладному шву?



16. Определите по фото названия покроя рукава плечевого изделия и подпишите их



Ответ: 1 - \_\_\_\_\_  
2 - \_\_\_\_\_  
3 - \_\_\_\_\_  
4 - \_\_\_\_\_

17. Установите соответствие между видом размерного признака и его обозначением. В ответ запишите через тире цифру из левого столбца и соответствующую правильному ответу букву из правого.

вид размерного признака		обозначение размерного признака	
1	Полуобхват талии	А	Шс
2	Обхват груди третий	Б	Ст
3	Длина спины до талии	В	ОгIII
4	Ширина спины	Г	Дтс

Ответ: 1 - Б ; 2 - В ; 3 - Г ; 4 - А

### История костюма

18. Ответьте на вопрос:

Как называется женское длинное платье специального покроя для верховой езды?

\_\_\_\_\_



Экономика

19. Дайте определение:

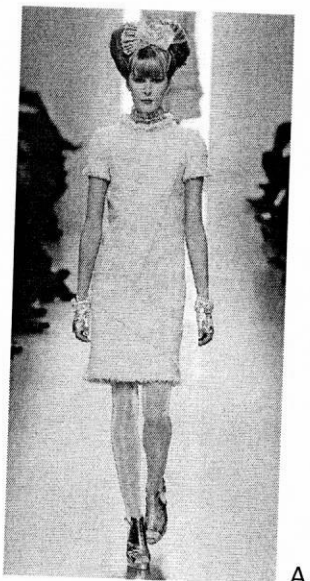
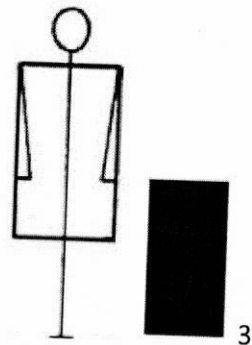
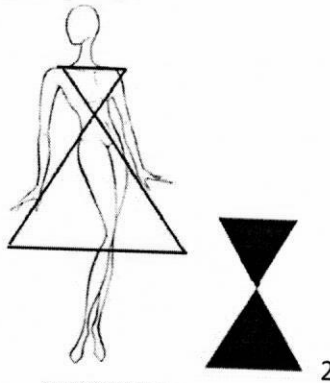
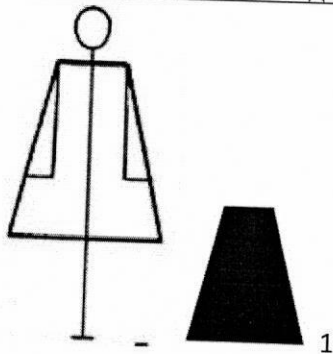
\_\_\_\_\_ - это смета или финансовый план, которые суммируют доходы и расходы за определенный период времени (месяц, год).

Творческое задание

20. Вам предложены фигуры со схематичным изображением силуэтов одежды и в одежде.

1. Установите соответствие схематичного изображения силуэта силуэту одежды, назовите вид силуэта.
2. Опишите внешний вид моделей по предложенной форме (2 балла)
3. Рекомендуйте ткани (волоконный состав) для каждой модели (2 балла)

1. Установите соответствие схематичного изображения силуэта силуэту одежды (1 балл), назовите вид силуэта (1 балл)



1 модель А - 3

2 модель Б - 1

3 модель В - 2

Силуэт

2. Опишите внешний вид моделей по предложенной форме (2 балла). Рекомендуйте ткани (волоконный состав) для каждой модели (2 балла)

	1 модель А-	2 модель Б-	3 модель В-
Наименование изделия:			
Силуэт			
Вид застежки	Заг	Заг	Заг
Покрой рукава		Рукава с широким	
Декоративная отделка	Узор.	Розетка детали	Нет
Ткани	Хлоп. Бумаже	Хлоп. Бумаже	Ната пришить
Назначение	На работу	Прозрач	День рождения