

40 + 252655  
И. Селиванов В. А.  
Учитель физики Ермолов С. А.






Средняя возрастная группа  
9 класс

ТЕОРЕТИЧЕСКИЙ ТУР

Тестовые задания открытого типа

Задание 1. Дорожные знаки. Напишите их название в правой части таблицы

Вариант ответа:

Знаки	Название знака
	Разделение трассы (дорожка для пешеходов и велосипедистов)
	Пешеходный переход 4
	Медицинский пункт 4
	Велосипедная дорожка 4
	Пешеходная дорожка 4

165.

Оценка задания: Максимальная оценка за правильно выполненное задание – 20 баллов при этом: максимальной оценкой в 20 баллов оценивается знаниевый компонент, умение выразить смысловое содержание, последовательно и логично построить доказательную базу ответа; за каждый правильный ответ начисляется 4 балла; если задание не выполнено баллы не начисляются.

Задание 2. В условиях города тепловой удар обязательно возникает при высокой температуре окружающей среды, достаточно просто сильных физических нагрузок, нехватки жидкости в организме, длительного нахождения в переполненном транспорте. Подумайте и перечислите признаки теплового удара, результат занесите в таблицу

Вариант ответа:

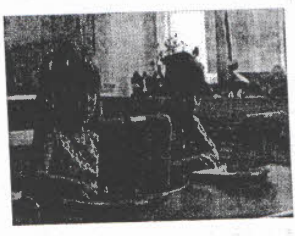
6Б.

головная боль	2
тошнота	
быстрая утомляемость	2
слабость	2
головокружение	2

**Оценка задания:** Максимальная оценка за правильно выполненное задание – 10 баллов. Каждый правильно названный признак оценивается в 2 балла. Если ответ неправильный, то баллы не начисляются

**Задание 3. Безопасность при работе с компьютером.** Укажите продолжительность по времени работы школьника за компьютером? Ответ занесите в таблицу

6Б.

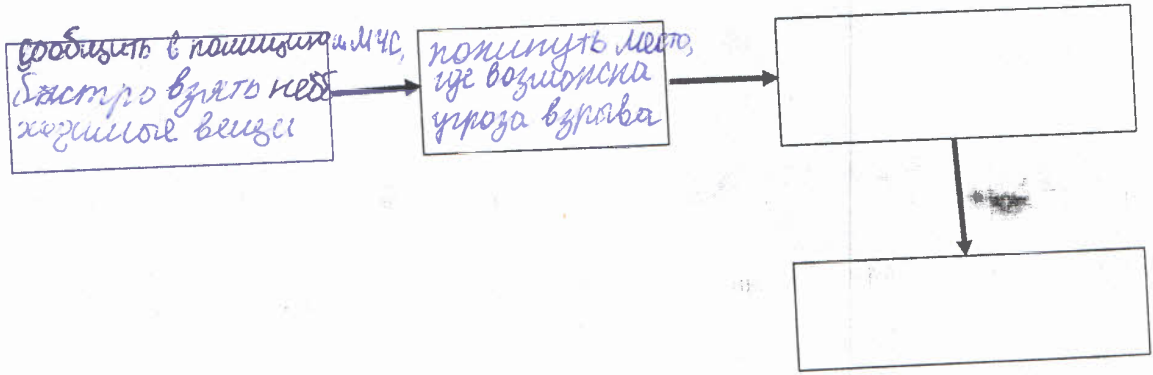


25 минут

**Оценка задания:** Максимальная оценка за правильно выполненное задание – 10 баллов. Если ответ неправильный, то баллы не начисляются.

**Задание 4. Действие при угрозе взрыва.** Определите порядок действия в данной ситуации и их последовательность. Результат занесите в таблицу

0Б.



**Оценка задания:** Максимальная оценка за правильно выполненное задание – 4 балла. По 1 баллу за каждое правильно названное действие, если ответ неверный, то баллы не начисляются. Если нарушена последовательность при ответе, то оценка снижается на 4 балла

**Задание 5.** Основываясь на данных пожарной безопасности, заполните правую часть таблицы.

48.

№	Вопросы	Ответы на вопросы
1.	Какие действия не допускаются при использовании углекислотного огнетушителя?	<del>химический пенный</del> <i>химический пенный огнетушитель</i>
2.	Каким огнетушителем нельзя тушить электропроводку под напряжением?	<i>химический пенным огнетушителем</i> 2
3.	С какой целью используют при пожаре в помещении распыленную струю?	<i>Предупредить людей, находящихся в помещении, и потушить небольшие возгорания.</i>
4.	При ожогах второй и третьей степени может возникнуть ожоговая болезнь. Когда это возможно?	<i>Свободный иммунитет.</i>
5.	Можно ли для тушения одежды, которая загорелась на человеке, использовать химический пенный огнетушитель?	<i>Нет.</i> 2

**Оценка задания.** Максимальная оценка за правильно выполненное задание **10 баллов** (по 2 балла за каждую из пяти позиций). Если ответ неправильный, то баллы не начисляются.

**Задание 6.** Концентрация каких из этих АХОВ (фосген, аммиак, хлор, сероводород, сернистый ангидрид, формальдегид) в летнее время будет наибольшей? Заполните таблицу

48.

Верхние этажи здания	Нижние этажи здания
<i>аммиак, хлор, сероводород</i> 2	<i>сероводород, сернистый ангидрид, формальдегид, фосген</i> 2

**Оценка задания.** Максимальная оценка за правильно выполненное задание **6 баллов** (каждый из 6 видов ахов оценивается по 1 баллу). Если ответ неверный, то баллы не начисляются.

**Тестовые задания закрытого типа**

№	Тестовые задания	Макс балл	Порядок оценки тестовых заданий
1	2	3	4
<b>Определите один правильный ответ</b>			
1.	<b>Тип селевых потоков, который может возникнуть при строительстве ГЭС, взрывных и сельскохозяйственных работ:</b> А) Зональный Б) Геологический В) Антропогенный Г) Региональный	1	За неправильный ответ выставляется – 0 баллов

2.	<b>Какое вещество наиболее токсично?</b> А) Хлор Б) Аммиак В) Угарный газ Г) Ртуть	1	За неправильный ответ выставляется - 0 баллов
3.	<b>Чем надо смочить ВМП (ватно-марлевую повязку) для защиты от аммиака?</b> А) 5%-м раствором лимонной кислоты или уксусной кислоты Б) 2%-м раствором нашатырного спирта В) 2%-м раствором пищевой соды Г) Алкоголем любой крепости	2	За неправильный ответ выставляется - 0 баллов
4.	<b>Как следует покинуть тонущую машину?</b> А) Через открытое (разбитое) окно Б) Через дверь В) При заполнении салона водой наполовину Г) После полного погружения машины в воду	2	За неправильный ответ выставляется - 0 баллов
5.	<b>Сила урагана измеряется по шкале:</b> А) Цельсия Б) Рихтера В) Бофорта Г) Форенгейта	2	За неправильный ответ выставляется - 0 баллов
6.	<b>Образование раковых опухолей у курильщиков вызывает:</b> А) Никотин Б) Эфирные масла, содержащиеся в табаке В) Радиоактивные вещества, содержащиеся в табаке Г) Цианистый водород, содержащийся в табаке	2	За неправильный ответ выставляется - 0 баллов
7.	<b>Алкоголизм, это:</b> А) Кратковременное состояние алкогольного опьянения Б) Заболевание на почве пьянства в большинстве случаев с неблагоприятным прогнозом В) Систематическое употребление алкогольных напитков, в том числе и некрепких	2	За неправильный ответ выставляется - 0 баллов
8	<b>Участники военных действий по определению МГП (международного гуманитарного права):</b> А) Комбатанты Б) Визитёры В) Парламентёры Г) Вахтёры	2	За неправильный ответ выставляется - 0 баллов
9.	<b>При оказании помощи пострадавшему от термического ожога разрешается:</b> А) Оставлять пострадавшего в зоне действия поражающего фактора Б) Отрывать прилипшие к ране одежду, посторонние предметы В) Охлаждать место ожога водой, льдом, снегом Г) Обрывать обгоревшие ткани; наносить на пораженный участок мазь, крем, жир	2	За неправильный ответ выставляется - 0 баллов
10.	<b>Заболевания, не передающиеся от человека к человеку:</b> А) Чума Б) Холера В) Свердловская лихорадка Г) Дифтерия	2	За неправильный ответ выставляется - 0 баллов

Определите все правильные ответы			
11.	<p><b>В качестве закона, обеспечивающего защиты медицинского персонала в зоне вооруженного конфликта, может использоваться:</b></p> <p>а) красный крест на белом поле;  б) белый флаг;  в) красный полумесяц на белом поле;  г) белый квадрат с красной полосой по диагонали.</p>	2	За каждый правильный ответ 1 балл. Если ответ неверный, баллы не выставляются
12.	<p><b>Какими правилами обязана руководствоваться каждая воюющая сторона при оказании помощи раненым согласно нормам международного гуманитарного права? Укажите правильные ответы:</b></p> <p>а) раненых нельзя оставлять на произвол судьбы, даже если они принадлежат к стороне противника;  б) можно оказывать помощь только раненым собственной стороны;  в) между ранеными и больными не должно проводиться никакого различия, по каким бы то ни было соображениям, кроме медицинских;  г) каждая сторона обязана разыскивать и регистрировать все имеющиеся в наличии данные, способствующие установлению личности раненых, больных и умерших, попавших в их руки, как со своей, так и с неприятельской стороны.</p>	3	За каждый правильный ответ 1 балл. Если ответ неверный, баллы не выставляются
13.	<p><b>Назовите признаки надвигающегося землетрясения:</b></p> <p>а. запах газа в районах  б. вспышки света зарниц  в. сильный ветер и дожди  г. искрение близко расположенных электрических проводов  д. меняется цвет листьев деревьев</p>	4	За каждый правильный ответ 1 балл. Если ответ неверный, баллы не выставляются
14.	<p><b>При получении сообщения непосредственно перед наступлением вы должны:</b></p> <p>а. вынести из дома опасные вещества  б. срочно выйти из опасной зоны  в. предупредить соседей  г. самостоятельно идти в безопасное место</p>	3	За каждый правильный ответ 1 балл. Если ответ неверный, баллы не выставляются
15.	<p><b>Проникающая радиация может вызвать у людей:</b></p> <p>а. сердечно-сосудистые заболевания  б. лучевую болезнь  в. поражение центральной нервной системы  г. поражение опорно-двигательного аппарата  д. воспаление легких</p>	3	За каждый правильный ответ 1 балл. Если ответ неверный, баллы не выставляются
16.	<p><b>Верное невербальное общение с агрессором это:</b></p> <p>а. уверенный тон  б. нервная улыбка  в. тихий неуверенный голос  г. прямой взгляд</p>	2	За каждый правильный ответ 1 балл. Если ответ неверный, баллы не выставляются
<b>Тесты на установление правильной последовательности</b>			
17.	<p><b>Назовите порядок проведения частичной санитарной обработки при одновременном заражении радиоактивными, отравляющими, бактериальными средствами</b></p> <p>а. обработать ИПП открытые участки кожи</p>	2	В случае нарушения последовательности при ответах

	б. выколотить и вытряхнуть одежду в. протереть влажной ветошью обувь г. обмыть открытые участки рук и шеи д. снять противогаз е. вымыть лицо ж. прополоскать рот, горло и нос з. обработать ИПП зараженные участки одежды и обуви и. протереть лицевую часть противогаза		баллы не начисляются
18.	<b>Вы оказались в завале, ранены, получили травму и не можете выбраться, ваши действия:</b> а. голосом и стуком привлечь внимание б. укрепить завал в. надеть теплые вещи	1	В случае нарушения последовательности при ответах баллы не начисляются
19.	<b>Вы оказались в лесу, где возник пожар, ваши действия:</b> а. определить направление огня б. определить направление ветра в. выбрать безопасный маршрут	1	В случае нарушения последовательности при ответах баллы не начисляются
20.	<b>При поступлении АХОВ через рот:</b> а. промойте желудок б. примите адсорбенты в. очистите кишечник г. прополощите рот водой	1	В случае нарушения последовательности при ответах баллы не начисляются
	<b>Итого</b>	40	Общий итоговый балл определяется суммой баллов полученных за каждое тестовое задание

Матрица ответов на тестовые задания теоретического тура

Номер теста	Верный ответ	Номер теста	Верный ответ	Номер теста	Верный ответ
1	В 1	8	Г 0	15	а, б, г 1
2	Г 1	9	В 0	16	а, з 2
3	А 2	10	В 2	17	а, б, в, г, д, з, е, ж 0
4	В 2	11	а, з 1	18	б, д, а 1
5	Г 0	12	б, в, з 2	19	б, а, в 1
6	В 2	13	а, б, в, з 3	20	з, в, а, б 0
7	В 2	14	а, б, в 2		

255. 18

9 км 05ЖК-4

**Практический тур**

**ЗАДАНИЕ 1. Оказание помощи пострадавшему**

**Оборудование этапа:** робот-тренажер, стерильная повязка, обезболивающее средство, чайник с водой, чайная ложка, соль, пищевая сода, телефон  
**Условия:** Пострадавший получил обширный термический ожог

**Оценка задания:** максимальная оценка за выполнение задания 40 баллов

№ п/п	Перечень ошибок и погрешностей	Штраф (баллы)
1.	<b>Оказание помощи пострадавшему</b>	
1.1		
1.2		
1.3		
1.4		
1.5		
2.		
2.1		
2.2		
2.3	1. флюидная повязка в области ожога	1
2.4		
	<b>Сумма штрафных баллов</b>	1
	<b>Оценка задания с учетом штрафных баллов</b>	39

**Примечание.** При сумме штрафных баллов равных и превышающих максимальный балл участнику за выполнение задания выставляется 0 баллов

**Задание 2. Выживание в условиях природной среды**

**Оборудование этапа:** поленья размером 30-40 см в количестве 15-20шт.

**Условия:** Группа туристов заблудилась в тайге. Их задача с помощью костров заявить о себе и указать место пригодное для посадки вертолета

**Оценка задания.** Максимальная оценка за правильно выполненные задания – 30 баллов

№ п/п	Перечень ошибок и погрешностей	Штраф (баллы)
1.		
	<b>Сумма штрафных баллов</b>	30
	<b>Оценка задания с учетом штрафных баллов</b>	0

**Примечание.** При сумме штрафных баллов равных и превышающих максимальный балл участнику за выполнение задания выставляется 0 баллов



**Задание 3. Действия в ЧС техногенного характера**

**Оборудование этапа:** огнетушители углекислотный, порошковый, карточки с заданием, лист ватмана с надписью «бензин», электроприбор с надписью «под напряжением», табличка указатель направления ветра

**Условия:** Тушение условного пожара с использованием различных типов огнетушителей

**Алгоритм выполнения задания:** Участник отвечает на вопрос члена жюри «Назовите общие предназначения огнетушителей»

1. Участник по команде члена жюри берет карточку с классом пожара, определяет соответствующий ему тип огнетушителя приводит его в действие и эмитирует тушение условного пожара

**Класс пожара В**

**Класс пожара Е (**

**Контрольное время на выполнение всего задания — 1мин.**

**Оценка задания.** Максимальная оценка за правильно выполненное задание **30 баллов**

№	Перечень ошибок и погрешностей	Штраф (баллы)
1.	Не учитывала направление ветра	10
2.	Не выдержала расстояние	10
3.		
4.		
5.		
2.		
<b>Сумма штрафных баллов</b>		
<b>Оценка задания с учетом штрафных баллов</b>		10

**Примечание.** При сумме штрафных баллов равных и превышающих максимальный балл участнику за выполнение задания выставляется 0 баллов