

51,5

11 место + 245 теор

всего 355

Ры

**Всероссийская олимпиада школьников по географии
Муниципальный этап 2019/2020 учебного года**

Чудасова
Анна Викторовна
Светлицова
Валентина
Павловна
Сус

**10 Класс
Тесты**

1. Какой из указанных субъектов РФ не специализируется на добыче угля?
а) Республика Коми б) Красноярский край в) Республика Саха (Якутия) г) Ростовская область **д) Свердловская область**

2. Глобальные изменения климата могут привести к таянию покровных ледников и повышению вследствие этого уровня Мирового океана. Какой из перечисленных субъектов России может в наибольшей степени пострадать в случае такого развития событий?
а) Иркутская область
б) Кемеровская область
в) Чукотский автономный округ
г) Калининградская область

3. В каком государстве наиболее высока доля электроэнергии, вырабатываемой на гидроэлектростанциях?
а) Норвегия; **в) Россия;**
б) Франция; г) Киргизия.

4. Почвы какого типа не встречаются в Калмыкии?
а) Красно-желтые ферраллитные; **в) Черноземные;**
б) Бурые пустынные; г) Солончаки.

5. В какой республике России находится Иволгинский дацан?
а) Бурятия; в) Тыва;
б) Хакассия; г) Калмыкия.

6. Геотермальная электростанция построена на полуострове:
а) Таймыр
б) Камчатка
в) Кольском
г) Ямал

7. Какую часть территории России занимают болота?
а) 6-8%; **в) 12-15%;**
б) 9-11%; г) 16-20%.

8. Для того, чтобы отпраздновать Новый год второй раз за сутки, нужно:

- а) пересечь нулевой меридиан с запада на восток;
- б) пересечь нулевой меридиан с востока на запад;
- в) пересечь экватор с севера на юг по линии перемены дат;
- г) пересечь экватор с юга на север по линии перемены дат;
- д) пересечь сто восьмидесятый меридиан с запада на восток

9. Самая северная столица мира имеет географические координаты 64 с.ш. и 23 з.д. Назовите эту столицу.

- а) Москва; б) Вашингтон; в) Осло; г) Рейкьявик; д) Хельсинки; е) Оттава.

10. Выберите ресурсы, по запасам которых РФ занимает первое место в Мире:

- а) уголь; б) бокситы; в) апатиты; г) железная руда; д) пашня; е) лесные ресурсы.

11. Наибольший территориальный разрыв между районами добычи сырья и выплавки готового металла характерен для мирового производства:

- а) Cu; б) Al; в) Pb; г) Ni; д) Sn; е) Zn.

12. Наиболее протяжённой является сухопутная граница России с

- а) Монголией; б) Китаем;
- в) Украиной; г) Казахстаном.

13. На языках какой языковой семьи разговаривает большая часть населения России?

- а) алтайской; б) индоевропейской;
- в) уральской; г) кавказской.

14. Какая из перечисленных областей характеризуется самой высокой плотностью населения?

- а) Белгородская; б) Мурманская;
- в) Амурская; г) Вологодская.

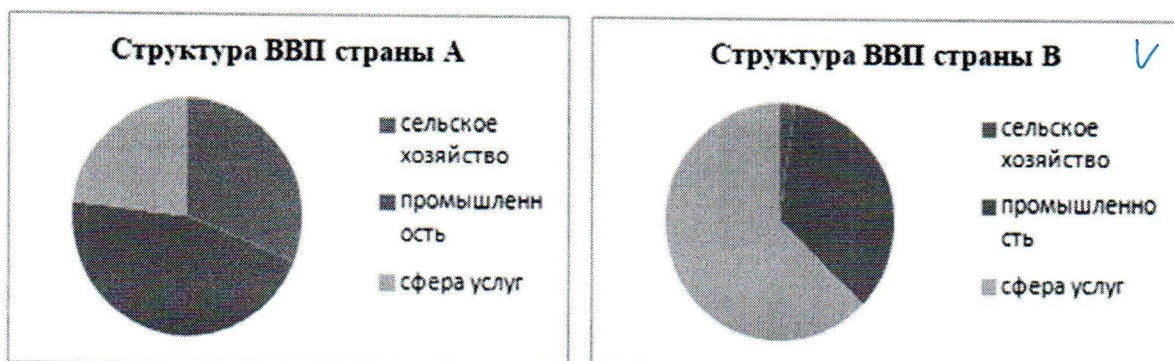
15. Среди перечисленных морей наиболее загрязнены

- а) Белое и Чёрное; б) Берингово и Охотское;
- в) Восточно-Сибирское и Чукотское; г) Красное и Средиземное.

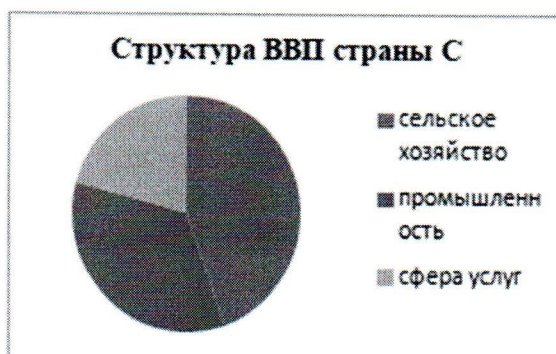
16. В какой из перечисленных возрастных групп населения России численность женского населения наиболее сильно преобладает над мужским?

- а) 30-40 лет; б) 40-50 лет;
- в) 50-60 лет; г) 60-70 лет.

17. Какая из стран (А, В или С) находится на стадии постиндустриального развития?



Страна В



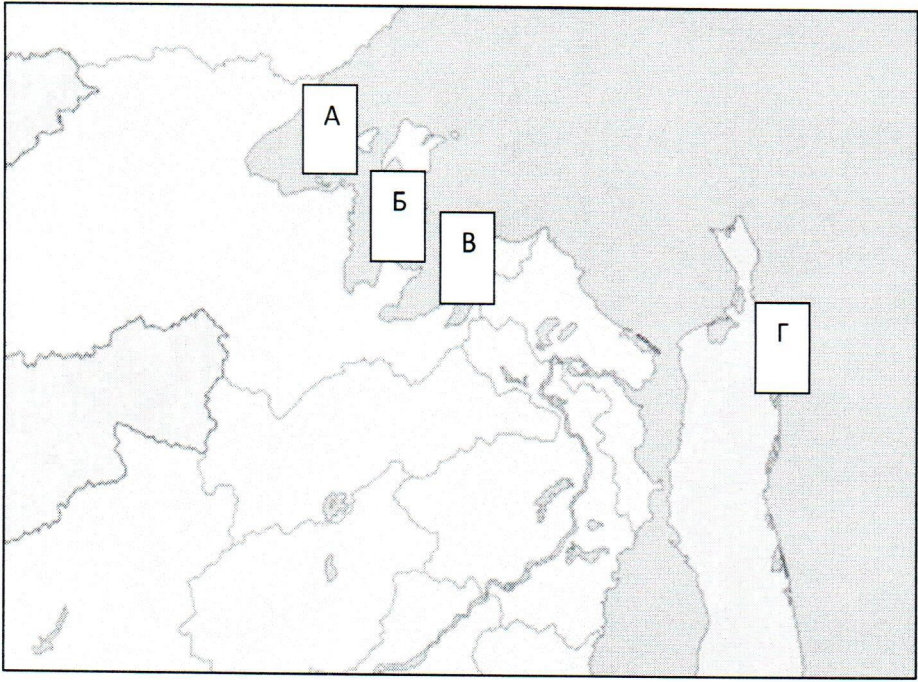
18. Наивысшая отметка высот в Хабаровском крае - гора:

- а) Топко б) г. Тордоки-Янги в) г. Берилл г) Город-Макит **д) г. Ко**

19. Какие горные системы из перечисленных расположены на территории Хабаровского края

- а) Джугджур б) Сунтар-Хаята
в) Сихотэ-Алинь г) Восточный Саян

20. На контурной карте буквами обозначены заливы, омывающие берега Хабаровского края. Какой буквой на карте обозначен Ульбанский залив? **А**



Задания теоретического тура

Задание 1. Найдите на топографической карте (приложения) условные знаки, указанные в списке. Обведите условный знак на карте и напишите рядом его соответствующий номер.

Список условных знаков.

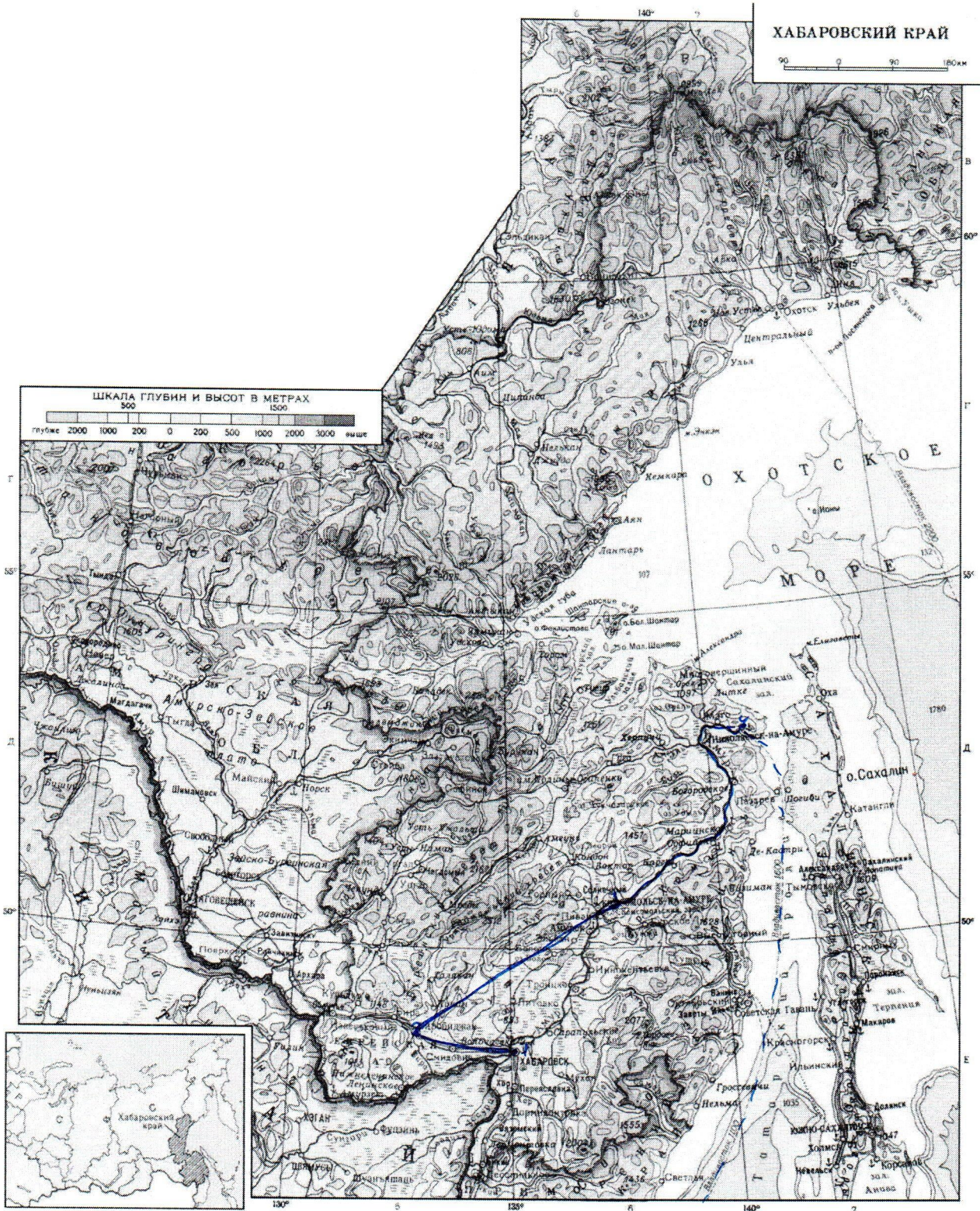
- + 1) болото непроходимое с камышом
- + 2) сосновый лес
- + 3) березовый лес
- + 4) мукомольный завод
- + 5) каменный мост длиной 55, шириной 10 и грузоподъемностью 15
- + 6) смешанный лес
- + 7) самое высокое место на карте
- + 8) церковь
- + 9) памятник
- + 10) урез воды р. Андога

Внимание! На карте могут встречаться несколько одинаковых топографических знаков, поэтому на Вашей карте могут быть несколько одинаковых цифр.

Задание 2. Заполните таблицу.

Горная система	Тектоническая структура	Складчатость	Зарубежный аналог
Алтай	?	?	Тянь-Шань
Чукотское нагорье		мезозойская ?	
хр. Хамар-Дабан	складчато-глыбовая	?	
хр. Черского		?	
Срединный хр. на п-ове Камчатка		?	Анды, Альпы, Карпаты, Атлас, Пиренеи, Аляскинский хр., Береговые хребты и т.д.

10 класс



Задача 3.

- 1. Пароги Севера
- 2. Путь
- 3. Работы, материалы, билеты
- 4. Водное решение, Оленеводо, оленя на морско-
- 5. Выручка лесов, охоты оленей и оленей

Задача 4.

Работы:

Должны, сельхоз, ЭММ - разведение оленей, Оленеводо, оленя на морско-
 20 злв (морские коньки, материалы и т.п.)

Неквалифицированные:

Бурятия, Камчатка, сельхоз - разведение оленей, коней, лошадей.

Задача 5:

Камчатка с Хабаровска, где можно получить Хабаровскую, мо-
 щадь Атом, Камчатку Арему, Арему Ерофеев.

От Хабаровска на поезде отправляемся в Биробиджан (используем ЕАО),
 издается по городу.

От Биробиджана на Автодорожном ТС отправляемся в Камчатку - на-
 Амуре, используем завод по переработке древесины и Автодорожный завод.

От Камчатка-на-Амуре на пароходе по Амуру плывем к Николаевке - на-
 Амуре, так же издается по городу.

От Николаевки - на-Амуре на корабле плывем до Владивостока, где
 и заказываем билет на поезд.

- Хабаровск - Биробиджан на поезде ≈ 6 часов
- Биробиджан - Камчатка-на-Амуре на автобусе ≈ 15 часов
- Камчатка-на-Амуре - Николаевка-на-Амуре на пароходе ≈ 19 часов
- Николаевка-на-Амуре - Владивосток на корабле $\approx 2-3$ дня

7-9

2012

Лист-вкладка 1

This is a topographic map fragment showing a region with various settlements and terrain features. The map includes a coordinate grid with latitude and longitude markings. Key settlements and locations are labeled, including Волково (29.5С), Ниж.Ворново (7), Федоровка (80), Сидорово (60.0С), Ново-Селичи, Митинское, Добровино, Камека, Павлово (12 км), and ШОБ. The map also shows roads, rivers, and contour lines indicating elevation. A scale bar at the bottom indicates distances of 10 km and 12 km. The map is titled 'Лист-вкладка 1' and is a fragment of a topographic map.

Фрагмент учебной топографической карты

Задание 3. Редакция одного из научно-популярных журналов стала готовить серию публикаций о традиционной экологической культуре и природных условиях обитания коренных малочисленных народов России, но в ходе подготовки произошел технический сбой, и часть материала оказалась потерянной. Помогите определить этнос по фрагменту описания среды его обитания:

"Расселены на огромной территории, простирающейся с запада на восток на несколько тысяч километров. На севере ареала – низменные территории с мохово-лишайниковой растительностью и широким развитием озер термокарстового происхождения. На юге – кустарниковая растительность, переходящая в угнетенные редколесья и низкорослые леса из ели и лиственницы".

1. Что это за этнос?
2. О каких природных зонах идет речь в описании?
3. Укажите преобладающие на данной территории формы рельефа, имеющие зональную природу.
4. Чем может быть представлено традиционное хозяйство в данных природно-зональных условиях?
5. Какие отрасли хозяйства создают экологическую угрозу для "кормящих ландшафтов" искомого этноса?
6. Укажите североамериканский этнос с подобным типом традиционного природопользования.

Задание 4. Выберите из списка народы, которые до сих пор ведут кочевой (полукочевой) образ жизни, то есть значительную часть года постоянно перемещаются на значительные расстояния. Какие отрасли хозяйства требуют для каждого из этих народов существенных перемещений.

Для оставшихся народов выберите отрасли, связывающие их с традиционным использованием местных земельных ресурсов территории.

Народы: буряты, долганы, калмыки, селькупы, татары, эвенки

Задание 5. В Хабаровском крае объявлен конкурс на лучший туристический маршрут. Используя предложенный фрагмент карты, составьте рекламный проспект маршрута с указанием мест посещения, форм передвижения и времени. Опишите его привлекательность. Придумайте рекламный слоган.