

10,5
10,5
Сидань С. Н. Аф.
Лодыгин Е. Н. Аф.



Всероссийская олимпиада по технологии
2021-2022 учебный год
МУНИЦИПАЛЬНЫЙ ЭТАП
7 КЛАСС

Направление «Культура дома, дизайн и технологии»

Шифр участника 127001 - ТЕХНОЛОГИЯ - 04 - 01

Уважаемый участник!

Вам на теоретическом туре предложено 21 задания, из которых 20 включают вопросы, задачи. Задание 21 - творческое. Задача участника - внимательно ознакомиться с предложенными вопросами и выполнить их в строгом соответствии с формулировкой. Каждый правильный ответ в вопросах с 1 по 20 оценивается в 1 балл. Задание 21 оценивается в 5 баллов. Всего за теоретический тур максимальное количество баллов, которое может набрать участник, составляет 25 баллов.

Длительность 1-го тура (теоретического) составляет 90 минут.

Общая часть

10

1. Отметьте знаком + правильный ответ:

Совокупность электронных и электронно-механических компонентов, которые предоставляют хозяину возможность дистанционного управления и отслеживания происходящего в квартире или доме, называется:

- а - - пульт управления;
- б - - электронная система наблюдения;
- в - - «умный» дом

10

0

2. Ответьте на вопрос: Как называется чертеж, выполненный, как правило, от руки без применения чертежных инструментов, с сохранением пропорций элементов детали, а также в соответствии со всеми правилами и условностями, установленными стандартами?

Ответ: набросок

0

0

3. Отметьте знаком + правильный ответ. На рисунке изображена принципиальная схема электростанции. Какая это электростанция?



- а - - геотермальная
- б - - тепловая
- в - - атомная
- г - - гидроэлектростанция

0

0

4. **Решите задачу.** Если в цепи напряжение 220 В, а сопротивление электрического чайника 20 Ом, то какова будет сила тока?

Решение: _____

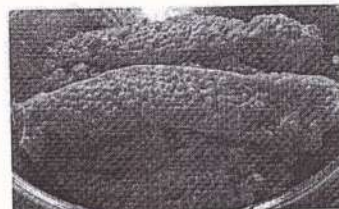
Ответ: _____

1,5

5. **Ответьте на вопрос:**

Как называется тонкая, но прочная плёнка, образующая мешок-оболочку, в котором находится икра лососёвых, осетровых и частиковых рыб

Ответ: икринка



1,5

1,5

6. **Отметьте знаком + правильный ответ:** Налог – это

- 1 - - финансовые ресурсы государства;
- 2 - - заем, предоставляемый организации или физическому лицу;
- 3 - - установленный государством обязательный платеж, взимаемый с физических и юридических лиц.

1

Специальная часть

0

7. **Решите задачу.** Сколько сахара нужно растворить в 1 литре пресной воды, чтобы получить 60%-ый сироп? Запишите решение и ответ. Ответ дайте в килограммах.

Решение: _____

Ответ: _____

0,5

8. **Установите правильную последовательность действий при разделке рыбы**

- А. Промывают рыбу
- Б. Чистят рыбу от чешуи
- В. Удаляют плавники
- Г. Отрезают голову
- Д. Нарезают на порционные куски
- Е. Потрошат брюшко

0,5


Ответ: 1-Б , 2-Г , 3-В , 4-Е , 5-А , 6-Д

9. Отметьте знаком + правильный ответ, в котором фото специальных лапок для швейной машины соответствуют их названию.

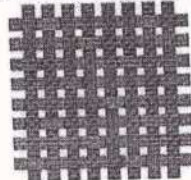
А	Б	В	Г
1. Лапка для штопки	2. Лапка для пришивания пуговиц	3. Лапка для сборки	4. Лапка для потайного шва

- 1 - - А-2, Б-1, В-4, Г-3
 2 - - А-1, Б-2, В-4, Г-3
 3 - - А-2, Б-1, В-3, Г-4
 4 - - А-1, Б-2, В-3, Г-4

10. Ответьте на вопрос: О какой ткани идет речь



Бесспорным хитом и победителем фэшн-битвы 2022 года стала ткань именно этой фактуры, которая позволяет воплотить самые смелые и неординарные дизайнерские решения. В любой коллекции 2022 года обнаружится несколько вечерних платьев, повседневных и нарядных блуз, изысканных топов, брючных костюмов и юбок, пошитых из этого капризного материала.



Ответ: _____

11. Отметьте знаком + правильный ответ: Выберите волокно, для производства которого сырьем служит целлюлоза из еловой щепы

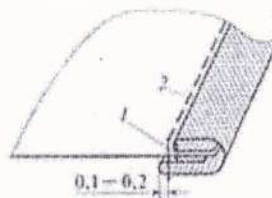
- а - - Капрон
 б - - Хлопок
 в - - Нитрон
 г - - Вискоза
 д - - Лен
 е - - Спандекс

12. Установите последовательность в составлении описания модели швейного изделия

- 1 - Форма (силуэт), покрой, 3
 2 - Характеристика конструкции деталей 4
 3 - Название (вид), назначение изделия, материал и т.п., 2

0

13. **Ответьте на вопросы:** Назовите шов, укажите область его применения (1 и более примеров)



0

Ответ: Шов –

Область применения

0

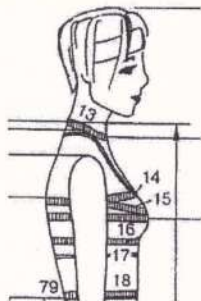
14. **Вставьте пропущенные буквы в термины швейных работ:**

1. Клапан к полочке _____ тачать
2. Воротник в горловину _____ тачать
3. Борт подбортом _____ тачать

0

0,5

15. **Ответьте на вопросы:**



По какому размерному признаку определяют размер одежды женской фигуры?

Укажите цифру, соответствующую этому размерному признаку

0,5

Ответ: 16

0

16. **Вставьте** пропущенное слово

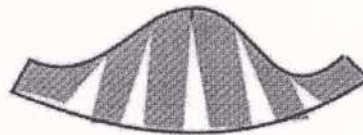
Каждая группа людей, имеющих одни и те же ведущие размерные признаки, представлена _____ фигурой.

0

17. **Ответьте на вопрос:**



Какой прием конструктивного моделирования применяют для получения такого рукава, как втачной рукав-крылышко



Ответ: _____

0

18. Отметьте знаком + правильный ответ:



Высокий стоячий воротник на проволочном каркасе, окаймляющий вырез женского платья и поднимающийся иногда даже выше головы. Обычно выполнялся из кружев, тюля или гипюра белого цвета и контрастировал с оттенком платья. Такой воротник подчеркивал длинную шею и красивый овал лица владелицы, хорошо сочетался с глубоким декольте.

Какое название получил воротник?

- 1 - - Медичи
- 2 - - Питер Пэн
- 3 - - Мельничный жернов
- 4 - - а ля Мария Стюарт

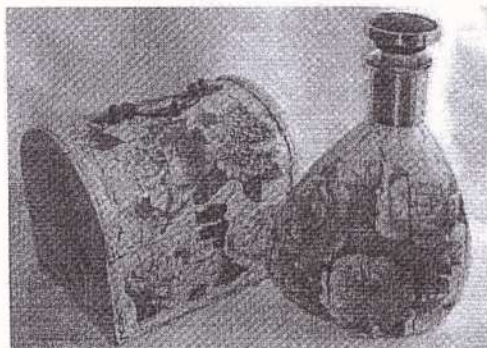
19. Ответьте на вопрос: О каком стиле идет речь?

Говоря о тенденциях 2022 года, мы имеем в виду не только фасоны, но и актуальные расцветки, принты, художественные решения. Так, одной из ярчайших тенденций года станут принты с изображением людей. Этот стиль каждый год обретает все новые формы и воплощения в коллекциях мировых дизайнеров. Рисунки в духе Энди Уорхола появляются на элементах одежды, на аксессуарах и на бижутерии. Модельеры все чаще обращаются к ярким и смелым 1980-м



Ответ: Стиль –

20. Отметьте знаком + правильный ответ:



Как называется техника декорирования различных предметов, основанная на присоединении рисунка к предмету и далее покрытии полученной композиции лаком.

- а - - Инкрустация
- б - - Декупаж
- в - - Скрапбукинг
- г - - Энкаустика

15. Творческое задание
«Письменное представление проекта»

Кратко представьте проект, который вами начат в 2021–2022 учебном году. В своём тексте постарайтесь придерживаться следующего плана:

1. Сформулируйте название проекта 1 балл

Каршишка для птицы. «Партросиль» 10 1

2. Сформулируйте цели и задачи вашего проекта – 1 балл

Цель: сконструировать крепкую, надёжную, оригинальную каршишку для птицы.

Задачи: сделать каршишку из прочного материала несоблюдя форму и шовные – удобную для птицы (просторную, много входов и выходов, и прочную).

3. Выполните описание проектного изделия - 1 балл

0,5 Каршишка представляет собой раму с помощью которой изготавливается (такой дизайн используется и сейчас, но не для малышей, а для взрослых работников). Несоблюдя форму имеет треугольную форму.

0,5

4. Кратко опишите технологию изготовления изделия – 1 балл

18

Для изготовления паровозика вырезать детали из шпона соснового дерева. Кривыми наждачной бумагой сделать тонкие, но широкие грани и по ним вырезать лобзиком все детали из шпона. После склеивания паровозика вставить в него 1 см. Из резины сделать заготовку для всех колесиков для двигателя и привода.

1

5. Напишите материалы, которые использованы для создания проектируемого изделия - 1 балл

18

Лист соснового шпона, фрезер, резец.


1

6. Оцените степень завершенности проекта (в процентах)

90%

Критерии оценки письменного представления проекта

№	Предмет оценивания	Балл
1	Название проекта	1
2	Формулировка цели и задач проекта	1
3	Описание проектного изделия	1
4	Описание технологий изготовления изделия	1
5	Материалы для изготовления проектируемого изделия	1
	Итого	5

<p>Всероссийская олимпиада по технологии 2021-2022 учебный год ШКОЛЬНЫЙ ЭТАП 7 КЛАСС Направление «Культура дома, дизайн и технологии»</p>	
--	---

Практическая работа
«Моделирование нарядного платья с рельефами»

Задание:

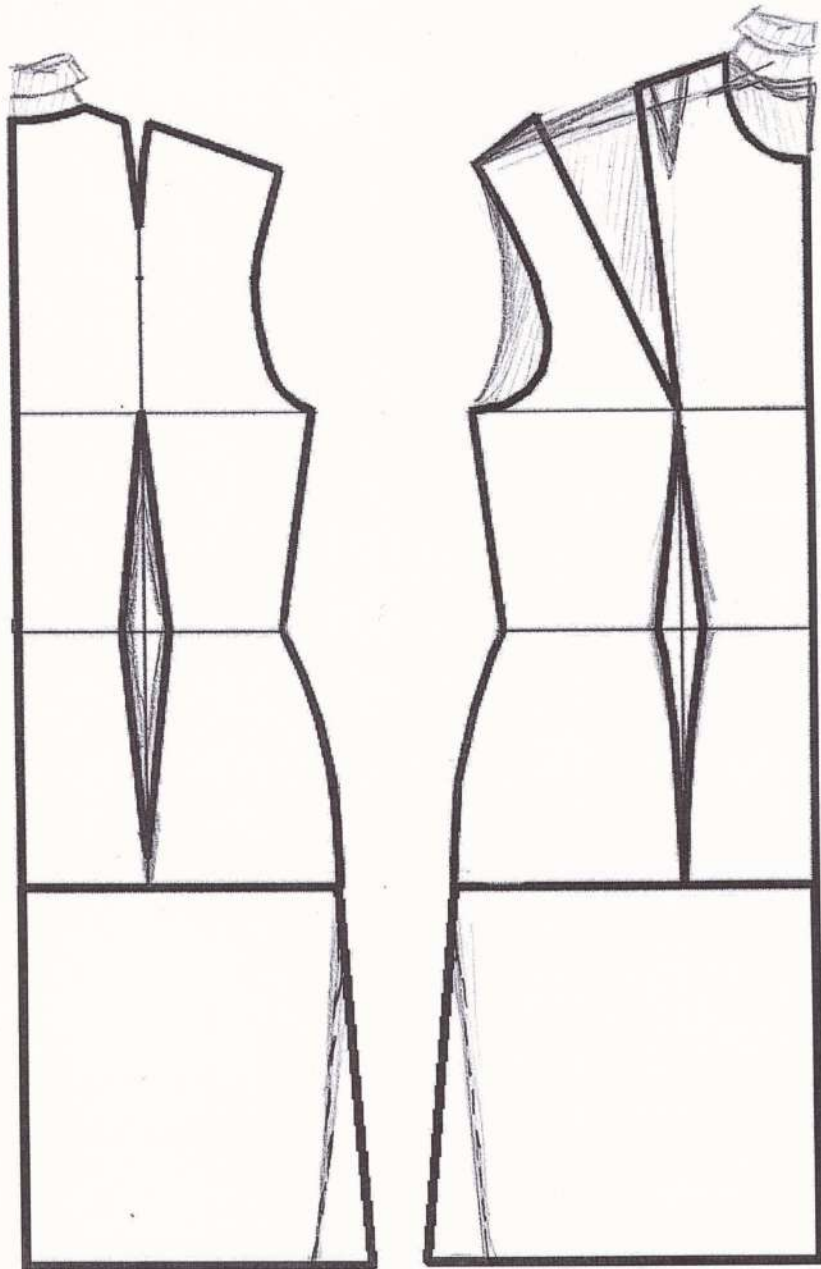
1. Внимательно прочитайте описание модели и рассмотрите эскиз.
2. Найдите различия с базовой конструкцией платья (см. лист «Базовый чертеж основы полуприлегающего платья для моделирования»).
3. В соответствии с эскизом нанесите новые фасонные линии, обозначьте ваши действия по моделированию на чертеже основы платья на листе «Контроль практического задания». Используйте для этого стрелки, значки, слова, список, алгоритм действий и т.д.
4. Перенесите линии фасона на шаблон из цветной бумаги (чертеж на стр. 2 можно использовать для разрезания).
5. Изготовьте из цветной бумаги детали выкройки для раскладки на ткани.
6. Аккуратно наклейте детали выкройки на лист «Результат моделирования».
7. Нанесите на детали выкройки необходимые надписи для раскроя.



Эскиз	Описание модели
	<p>Нарядное платье приталенного силуэта слегка зауженное книзу.</p> <p>Перед с фигурными рельефами.</p> <p>В шве спинки длинная застежка-молния шлица.</p> <p>Приталивание сзади достигнуто путем переноса талиевых выточек в среднюю линию спинки.</p> <p>Воротник – стойка-хомутик.</p>

Контроль практического задания

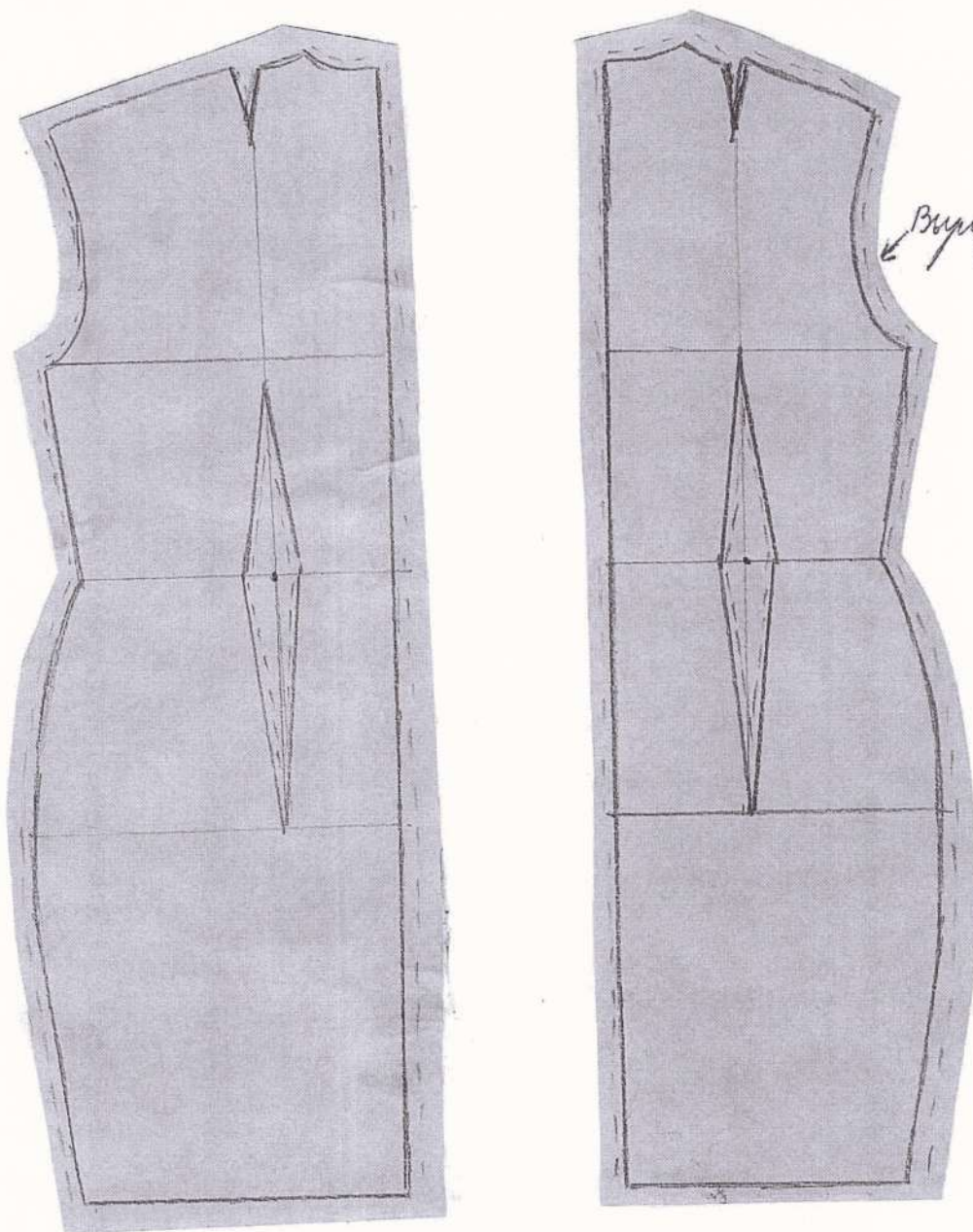
«Моделирование нарядного платья с рельефами»

Нанесение линий фасона и необходимых надписей на чертеж основы платья.



-  - *модель рельефа*
-  - *фигурное*

Результат моделирования (приклеить готовые выкройки модели)



← Вырезать по линиям.
(с припусками).

**Карта пооперационного контроля
«Моделирование нарядного платья с рельефами»**

№ п/п	Критерии оценивания	Баллы	Баллы по факту
	Нанесение новых линий фасона и надписей на чертеже основы платья		
1	Оформление линии бока	2	2 2
2	Оформление рельефа (правильное направление, надписи, значки)	3	0 0
3	Оформление средней линии спинки (работа с выгачками)	3	0 0
4	Оформление шлицы	1	0 0
5	Построение воротника	1	0 0
	Подготовка выкроек платья к раскрою		
6	Выполнение полного комплекта деталей, соответствие их форме	2	0 0
7	Название деталей	1	0 0
8	Количество деталей	1	0 0
9	Направление долевой нити на деталях	1	0 0
10	Сгибы тканей, линии середины деталей	1	0 0
11	Припуски на обработку каждого среза	1	0 0
12	Наличие метки под застежку	1	0 0
13	Аккуратность выполнения моделирования	2	0 0
	Итого	20	25 25