

УТВЕРЖДАЮ
Начальник Управления образования
администрации муниципального
района имени Лазо


О.М. Абдулин
«10» сентября 2019 г.

**ПАСПОРТ ДОСТУПНОСТИ № 1
объекта и услуг для инвалидов и других МГН**

1. Общие сведения об объекте

1.1. Наименование (вид) объекта: административный объект
1.2. Адрес объекта: 682910, Хабаровский край, район имени Лазо, р.п. Переяславка, ул. Постышева, д. 15.

1.3. Сведения о размещении объекта:

- отдельно стоящее здание 2 этажа, 380,0 кв.м;
- наличие прилегающего земельного участка: да, 256,0 кв.м

1.4. Год постройки здания - 1990, последнего капитального ремонта - нет

1.5. Дата предстоящих плановых ремонтных работ: текущего - нет, капитального - нет.

Сведения об организации, расположенной на объекте

1.6. Название организации: Управление образования администрации муниципального района имени Лазо Хабаровского края; Управление образования.

1.7. Юридический адрес организации (учреждения): 682910, Хабаровский край, район имени Лазо, р.п. Переяславка, ул. Постышева, д. 15.

1.8. Основание для пользования объектом: оперативное управление.

1.9. Форма собственности: государственная.

1.10. Территориальная принадлежность : муниципальная

1.11. Вышестоящая организация (наименование): Администрация муниципального района имени Лазо Хабаровского края

1.12. Адрес вышестоящей организации, другие координаты: 682910, Хабаровский край, район имени Лазо, р.п. Переяславка, ул. Октябрьская, д. 35.

2. Характеристика деятельности организации на объекте

2.1 Вид (или тип) объекта: орган местной администрации муниципального района имени Лазо.

2.2 Виды оказываемых услуг:

- предоставление информации о текущей успеваемости учащегося, ведение электронного дневника и электронного журнала успеваемости;

- предоставление информации об образовательных программах и учебных планах, рабочих программах учебных курсов, предметов, дисциплин (модулей), годовых календарных учебных графиках муниципальных общеобразовательных учреждений;

- предоставление информации об организации общедоступного и бесплатного дошкольного, начального общего, основного общего, среднего общего образования, а также дополнительного образования в образовательных организациях, расположенных на территории муниципального района имени Лазо;

- зачисление в образовательные учреждения на территории муниципального района имени Лазо;

- предоставление информации о результатах сданных экзаменов, тестирования и иных вступительных испытаний, а также зачислений в образовательное учреждение на территории муниципального района имени Лазо;

- прием заявлений, постановка на учет и зачисление детей в муниципальные образовательные учреждения, реализующие основную образовательную программу дошкольного образования (детские сады) в электронном виде на территории муниципального района имени Лазо.

передвижения инвалидов по объекту, в том числе к местам предоставления услуг (по варианту «А» / «Б») с согласованием с ООИ в т.ч. с приобретением технических средств адаптации (и информации) и проведением ремонтных работ										
2.3 Обеспечение доступности объекта путём выполнения ремонтных работ и приобретения технических средств адаптации (и информации) с соблюдением требований нормативно-технических документов в проектировании и строительстве										
2.3.1 По варианту «Б»	ДП									+
2.3.2 По варианту «Б»	ДЧ	+	+	+	+	+	+	+	+	
Срок завершения этапа, контроля его исполнения и актуализации информации на сайте организации и карте доступности до 31 декабря 2021										
3 этап (итоговые мероприятия)										
3.1 Обеспечение доступа к месту предоставления услуги на объекте путем оказания работниками организаций помощи с согласованием с ООИ	ДУ-пп									
3.2 Создание условий для беспрепятственного доступа инвалидов к объекту и предоставляемым в нем услугам										
3.2.1 По варианту «А»	ДП									+
3.2.2 По варианту «Б»	ДП	+	+	+	+	+	+	+	+	
Срок завершения этапа, контроля его исполнения и актуализации информации на сайте организации и карте доступности – 31 декабря 2023 года										

4.2. Для принятия решения о выполнении работ на объекте **требуется:**

- **согласование работ с надзорными органами** (в сфере проектирования и строительства, архитектуры, охраны памятников, другое);
- **разработка проектно-сметной документации;**
- **согласование с вышестоящей организацией.**

4.3. Работы, требующие обязательного согласования с полномочным представителем общественного объединения инвалидов (пункт 1 первого этапа и пункт 1 второго этапа):

Согласованы без замечаний

Дата «10» 01 2019 г.

Согласованы с замечаниями и предложениями
(прилагаются к «дорожной карте» объекта)

Дата « » 20 г.

Замечания устранены

Дата « » 20 г.

Не согласованы. Необходимо согласовать до

Дата « » 20 г.

Председатель отделения
Хабаровской краевой организации
Общероссийской общественной организации
«Всероссийского общества инвалидов
района имени Лазо»



[Handwritten signature]

Л.А.Тимошенко

5. Особые отметки

Информация о доступности объекта и предоставляемых услуг размещена на:

- сайте организации – <http://obrlazo.khb.ru>

- карте доступности- <http://zhit-wmeste.ru>

Настоящий **Паспорт доступности объекта и услуг** разработан **сроком на 5 лет.**

ПРИЛОЖЕНИЯ к Паспорту доступности объекта и услуг:

1. Результаты обследования на предмет доступности объекта и услуг от «09» января 2019 года.

2. План мероприятий по поэтапному повышению уровня доступности для инвалидов объекта и предоставляемых услуг («дорожная карта») от «09» января 2019 года

3. Фотографии (структурно-функциональных зон и элементов объекта).

4. Схема движения инвалидов и других МГН на объекте.

Комиссия, проводившая обследование и составление Паспорта доступности

Председатель


Подпись

Н.С. Сабасва, заместитель начальника Управления образования администрации муниципального района

Члены комиссии:


Подпись

Е.Г. Матушкина, начальник отдела по финансово-правовым и кадровым вопросам Управления образования администрации муниципального района


Подпись

Д.Г. Черепанов, начальник отдела информационно-методического обеспечения Управления образования администрации муниципального района


Подпись

А.В. Ловягина, ведущий специалист Управления образования администрации муниципального района.

Приложение № 1
к Паспорту доступности объекта
и услуг № 1

Дата обследования: 09.01.2019

РЕЗУЛЬТАТЫ
обследования на предмет доступности объекта и услуг для инвалидов и других МГН
Управление образования администрации муниципального района имени Лазо Хабаровского края
682910, Хабаровский край, район имени Лазо, р.п. Переяславка, ул. Постышева, д. 15

№ п/п	Структурно функциональная зона и элементы	Значимые барьеры для инвалидов и МГН (физические, информационные, организационные)	Предложения по созданию условий доступности объекта и услуг (до реконструкции / капитального ремонта):		Состояние доступности		
			Неотложные мероприятия (1 этап)	Отложенные мероприятия(2этап)	на момент обследования	после 1 этапа	после 2 этапа
1.	Территория, прилегающая к зданию - Вход (входы) на территорию - Путь (пути) движения на территории - Лестница (наружная) - Пандус (наружный) - Автостоянка и парковка.	1.1 Отсутствует информация об ОСИ на въезде на территорию (Все) 1.2 Отсутствует тактильная информация на путях движения о направлении к входу в здание (С-п) 1.3 Отсутствуют выделенные парковочные места для инвалидов (Все)	1.1. Установить информацию об ОСИ на въезде на территорию. 1.2. Организовать сопровождение инвалидов на креслах-колясках и с нарушениями зрения.	1.1. Выделить и обозначить не менее 10% парковочных мест для инвалидов (не менее 1). 1.2. Установить на выделенном парковочном месте информацию о номере телефона ответственного сотрудника для оказания помощи.	К-ДП О-н-ДП О-в-ДП С-п-ВНД С-и-ДП Г-п-ДУпп Г-п-ДУпп У-ДП	К-ДП О-н-ДП О-в-ДП С-п-ДУпп С-и-ДП Г-п-ДУпп Г-п-ДУпп У-ДП	К-ДП О-н-ДП О-в-ДП С-п-ДП С-и-ДП Г-п-ДП Г-п-ДП У-ДП
2	Вход в здание - Лестница (наружная) - Пандус (наружный) - Входная площадка (перед дверью) - Дверь (входная) - Тамбур	2.1 Отсутствие нормативной информации об ОСИ (С-п, С-ч) 2.2 Отсутствие контрастной полосы перед ступенью крыльца за 0,8 м до подъема 2.3. Отсутствие контрастной полосы перед дверью за 0,6 м до входа. 2.4 Отсутствие пандуса. 2.5. Отсутствуют тактильные	2.1 Установить информацию об ОСИ с дублированием рельефными знаками со стороны дверной ручки. 2.2. Нанесение контрастной полосы перед ступенью крыльца за 0,8 м до подъема.	2.1. Приобретение и установка пандуса. 2.2. Размещение тактильных указателей, выполняющие предупредждающую функцию.	К-ВНД О-н-ДУпп О-в-ДУпп С-п-ВНД С-и-ДУпп Г-п-ДП Г-п-ДП У-ДП	К-ДУпп О-н-ДУпп О-в-ДУпп С-п-ДУпп С-и-ДУпп Г-п-ДП Г-п-ДП У-ДП	К-ДП О-н-ДП О-в-ДП С-п-ДП С-и-ДП Г-п-ДП Г-п-ДП У-ДП

3	<p>Пути движения внутри здания</p> <ul style="list-style-type: none"> - Коридор (вестибюль, зона ожидания, галерея, балкон) - Лестница (внутри здания) - Пандус (внутри здания) - Дверь - Пути эвакуации (в т.ч. зоны безопасности) 	<p>указатели, выполняющие предупредительную функцию (С-п).</p> <p>2.6. Отсутствие кнопки вызова персонала.</p>	<p>2.3. Нанесение контрастной полосы перед дверью за 0,6 м до входа.</p> <p>2.4. Уstanовка переговорного устройства (кнопки вызова персонала) перед пандусом.</p>	<p>3.1. Нанесение визуальной и тактильной направляющих на полу.</p> <p>3.2. Нанесение визуальной и тактильной направляющих на полу.</p> <p>3.3. Уstanовка сигнализации визуального и акустического оповещения.</p> <p>3.4. Обеспечение допуска собаки-проводника на объект, организация для нее место ожидания</p>	<p>К-ДЧ О-н-ДЧ О-в-ДЧ С-п-ДЧ С-и-ДЧ Г-п-ДЧ Г-п-ДЧ У-ДП</p>	<p>К-ДЧ О-н-ДЧ О-в-ДЧ С-п-ДЧ С-и-ДЧ Г-п-ДЧ Г-п-ДЧ У-ДП</p>	<p>К-ДП О-н-ДП О-в-ДП С-п-ДП С-и-ДП Г-п-ДП Г-п-ДП У-ДП</p>
4	<p>Зоны целевого назначения здания</p> <ul style="list-style-type: none"> - Кабинетная форма обслуживания приспособленная для инвалидов. 	<p>4.1. Отсутствует тактильная информация для инвалидов по зрению (С-п).</p> <p>4.2. При оказании услуг не организован сурдоперевод (Г-п).</p> <p>4.3. Отсутствует индукционная система (Г-ч).</p> <p>4.4. Отсутствие рельефной полосы за 0,6 м перед дверью.</p> <p>4.5. Пороги при входе в кабинет.</p>	<p>4.1. Организовать сопровождение и помощь инвалидам при получении ими услуг.</p> <p>4.2 Организовать размещение инвалидов с нарушениями слуха рядом с источником звука.</p> <p>4.3 Организовать размещение инвалидов на креслах-колясках рядом с выходом из помещения.</p>	<p>4.1. Установить стационарную индукционную систему.</p> <p>4.2. Организовать допуск сурдопереводчика.</p> <p>4.3. Установить информацию при входе в помещения со стороны дверной ручки с дублированием рельефными знаками</p> <p>4.4. Приобретение минипандусов.</p> <p>4.5. Нанесение рельефной полосы за 0,6 м перед дверью.</p>	<p>К-ДЧ О-н-ДЧ О-в-ДЧ С-п-ВНД С-и-ДЧ Г-п-ДЧ Г-п-ДЧ У-ДП</p>	<p>К-ДЧ О-н-ДЧ О-в-ДЧ С-п-ДЧ С-и-ДЧ Г-п-ДЧ Г-п-ДЧ У-ДП</p>	<p>К-ДП О-н-ДП О-в-ДП С-п-ДП С-и-ДП Г-п-ДП Г-п-ДП У-ДП</p>

5	Санитарно-гигиенические помещения - Туалетная комната	5.1. Ширина дверного проема не соответствует нормативу 80 см. 5.2. Отсутствует кнопка вызова персонала (К,Сп,Щн,Ов). 5.3. Отсутствует информация о помещении на стене со стороны дверной ручки на высоте 1,4 см до 1,75 см с дублированием рельефным шрифтом. 5.4. Отсутствуют поручни у раковины и унитаза. 5.5. Отсутствуют крепления для костылей и тростей.	5.1. Установить информацию рядом с входом о контактном номере сотрудника, который может открыть туалет. 5.2. Размещение информации о помещении на стене со стороны дверной ручки на высоте 1,4 см до 1,75 см с дублированием рельефным шрифтом.	5.1. Переоборудовать санитарную комнату. 5.2. Установка кнопки вызова персонала. 5.3. Установить мнемосхему санитарно-гигиенического помещения 5.4. Установка поручней у раковины и унитаза. 5.5. Установка крепления для костылей и тростей.	К-ВНД О-н-ВНД О-в-ВНД С-п-ВНД С-и-ДУим Г-п-ДУим Г-п-ДУим У-ДП	К-ДУпп О-н-ДУпп О-в-ДУпп С-п-ДУпп С-и-ДУпп Г-п-ДУпп Г-п-ДУпп У-ДП	К-ДП О-н-ДП О-в-ДП С-п-ДП С-и-ДП Г-п-ДП Г-п-ДП У-ДП
6	Система информации на объекте - комплексность - единообразие и непрерывность - оповещение о чрезвычайных ситуациях Сайт организации	6.1 Отсутствие комплексной системы информации от входа на территорию, на всех зонах объекта.		6.1. Организация комплексной системы информации от входа на территорию, на всех зонах объекта. 6.2. Развитие сайта организации, отражение на нем состояния доступности.	К-ДУим О-н-ДУим О-в-ДУим С-п-ДУим С-и-ДУим Г-п-ДУим Г-п-ДУим У-ДП	К-ДУим О-н-ДУим О-в-ДУим С-п-ДУим С-и-ДУим Г-п-ДУим Г-п-ДУим У-ДП	К-ДП О-н-ДП О-в-ДП С-п-ДП С-и-ДП Г-п-ДП Г-п-ДП У-ДП
7	Пути движения к объекту от остановки	7.1 Отсутствует тактильная информация на пути следования.		7.1 Организация мероприятий по решению вопроса доступности пути к объекту от ближайшей остановки общественного транспорта (обращение к администрации поселения).	К-ДУим О-н-ДУим О-в-ДУим С-п-ДУим С-и-ДУим Г-п-ДУим Г-п-ДУим У-ДП	К-ДУим О-н-ДУим О-в-ДУим С-п-ДУим С-и-ДУим Г-п-ДУим Г-п-ДУим У-ДП	К-ДП О-н-ДП О-в-ДП С-п-ДП С-и-ДП Г-п-ДП Г-п-ДП У-ДП

Состояние доступности объекта и услуг для инвалидов и др.	К	О-н	О-в	С-п	С-ч	Г-п	Г-ч	У
МГН								
- на момент обследования	ВНД	ДУпп	ДУпп	ВНД	ДУпп	ДУпп	ДУпп	ДУ
- после неотложных мероприятий (1-го этапа работ)	ДУпп	ДУпп	ДУпп	ДУпп	ДУпп	ДУпп	ДУпп	ДУ
- после отложенных мероприятий (2-го этапа работ)	ДУпп	ДУпп	ДУпп	ДУпп	ДУпп	ДУпп	ДУпп	ДУ
- после капитального ремонта / реконструкции (3-го этапа работ)	ДУпп	ДУпп	ДУпп	ДУпп	ДУпп	ДУпп	ДУпп	ДУ

Приложение № 2
к Паспорту доступности объекта
и услуг № 1



СОГЛАСОВАНО
Заместитель главы администрации
муниципального района
по социальным вопросам
Т.В. Щекота
Т.В. Щекота
« 20 » 01 2019 г.

УТВЕРЖДАЮ
Начальник Управления образования
администрации муниципального района
О.М. Абдуллин
О.М. Абдуллин
« 20 » 01 2019 г.

ПЛАН
мероприятий по поэтапному повышению уровня доступности для инвалидов объекта и предоставляемых услуг
(«дорожная карта» объекта)

Управление образования администрации муниципального района имени Лазо Хабаровского края
682910, Хабаровский край, район имени Лазо, р.п. Переяславка, ул. Постышева, д. 15

№ п/п	Наименование мероприятий (в соответствии со ст. 15 федерального закона №181-ФЗ в редакции закона №419-ФЗ и отраслевых порядков доступности объектов и услуг)	Категории МПН (буквенное обозначение)	Срок исполнения (и этап работы)	Документ, которым предусмотрено исполнение мероприятия (источник финансирования)	Примечание (дата контроля и результат)
I. СОЗДАНИЕ УСЛОВИЙ ДЛЯ БЕСПРЕЯТСТВЕННОГО ДОСТУПА ИНВАЛИДОВ К ОБЪЕКТУ И ПРЕДОСТАВЛЯЕМЫМ В НЕМ УСЛУГАМ					
1.	Разработка проектно-сметной документации (для капитального ремонта объекта) в соответствии с требованиями нормативно-технических документов в сфере обеспечения доступности (по варианту «Б»)	Все категории	2024-2025		
2.	Осуществление капитального ремонта объекта (по варианту «Б»)	Все категории	2030		
3.	Создание условий индивидуальной мобильности для самостоятельного передвижения инвалидов по объекту, в том числе к местам предоставления услуг (по варианту «Б»)		2018-2023		
3.1	По территории объекта				
3.1.1	Ремонтные работы: - установка информации об ОСИ на въезде на территорию - выделение и обозначение не менее 10% парковочных мест для инвалидов (не менее 1); - установка на выделенном парковочном месте информацию о номере телефона	Все категории	2019 (1 этап) После 2019 (2 этап)	Бюджетная смета	

	ответственного сотрудника.				
3.1.2	Приобретение технических средств адаптации: - информационное табло	Все категории	2023 (3 этап)		
3.2	По входу в здание				
3.2.1	Ремонтные работы: - установка информации об ОСИ с дублированием рельефными знаками со стороны дверной ручки; - установка переговорного устройства (кнопка вызова персонала) на входе, - нанесение контрастной маркировки на проступь крайних ступеней. - приобретение и установка пандуса; - размещение тактильных указателей.	Все категории	2019 (1 этап)		
			2021 (2 этап)		
3.2.2	Приобретение технических средств адаптации: - кнопка вызова (переговорное устройство). - информационное табло.	Все категории	2019 (1 этап)		
		Г-п, Г-ч	2023 (3 этап)		
3.3	По путям движения в здании				
3.3.1	Ремонтные работы: - установка информации о направлении пути движения к зонам целевого назначения и туалету, - установка нормативных поручней на лестнице (1 ступень), - замена 1 ступени лестницы на пандус.	Все категории	2021 (2 этап)		
3.3.2	Приобретение технических средств адаптации: - информационное табло с указанием сведений о направлении пути движения к зонам целевого назначения и туалету,	К, О-н, С-ч	2020-2021 (2 этап)		
		Все категории	2022-2023 (3 этап)		
3.4	По зоне оказания услуг				
3.4.1	Ремонтные работы: - установка информации при входе в помещения со стороны дверной ручки - установка стационарной индукционной системы; - нанесение рельефной полосы за 0,6 м перед дверью; - приобретение и установка мини-пандусов.	Все категории	2019 (1 этап)		
		К, Г-ч	2021 (2 этап)		
3.4.2	Приобретение технических средств адаптации: - информационные таблички с дублированием рельефными знаками, - индукционная система, - мини-пандус	Все категории	2019 (1 этап)		
		К, Г-ч	2022-2023 (3 этап)		
3.5	По санитарно-гигиеническим помещениям				
3.5.1	Ремонтные работы: - размещение информации о туалете со стороны дверной ручки с дублированием рельефными знаками; - установка информации рядом с входом о контактном номере сотрудника,	Все категории	2019 (1 этап)		

	<p>который может открыть туалет.</p> <ul style="list-style-type: none"> - установка кнопки вызова персонала в туалетной кабинке; - установка мнемосхемы санитарно-гигиенического помещения; - установка поручней у раковины и унитаза; - установка крючков для костылей и тростей. - расширение дверного проема, переоборудование санитарной комнаты. 	К, О-н, С-п	2020-2021 (2 этап)	
		К, О-н, С-п	2022-2023 (3 этап)	
3.5.2	<p>Приобретение технических средств адаптации:</p> <ul style="list-style-type: none"> - кнопка вызова (со шнурком), - информационный знак - поручень - мнемосхема, 	Все категории	2020-2021 (2 этап)	
3.6	<p>По системе информации</p> <ul style="list-style-type: none"> - Обеспечение информации на объекте с учетом нарушений функций и ограничений жизнедеятельности инвалидов 	К, О-н, С-п	2020-2021 (2 этап)	
3.6.1	<p>Надлежащее размещение оборудования и носителей информации (информационного стенда, информационных знаков, таблиц, схем, вывесок) с соблюдением формата (размер, контрастность), единства и непрерывности информации на всем объекте</p>	Все категории	2020-2021 (2 этап)	
3.6.2	<p>Дублирование необходимой звуковой и зрительной информации, а также надписей, знаков и иной текстовой и графической информации знаками, выполненными рельефно-точечным шрифтом Брайля, а также объемными изображениями</p>	С	2020-2021 (2 этап)	
3.6.3	<p>Обеспечение допуска собаки-проводника на объект и организация для нее места ожидания</p>	С	2023 (3 этап)	
3.6.4	<p>Развитие средств и носителей информации (инфо-киоска, памяток)</p>	Все категории	2020-2021 (2 этап)	
3.7	<p>По путям движения к объекту</p> <p>Организация предоставления информации гражданам о наличии адаптированного транспорта к объекту</p> <p>Организационные мероприятия по решению вопроса доступности пути к объекту от ближайшей остановки пассажирского транспорта</p>	Все категории	2019 (1 этап)	
		Все категории	2020-2021 (2 этап)	
II. ОБЕСПЕЧЕНИЕ УСЛОВИЙ ДОСТУПНОСТИ УСЛУГ, ПРЕДОСТАВЛЯЕМЫХ ОРГАНИЗАЦИЕЙ				
1	<p>Обеспечение доступа к месту предоставления услуги на объекте путем оказания работниками организаций помощи инвалидам в преодолении барьеров, мешающих получению ими услуг на объекте, в том числе с сопровождением инвалидов, имеющих стойкие расстройства функции зрения и самостоятельного передвижения (К, О, С)</p>		2019 (1 этап)	
1.1	<p>Разработка и утверждение организационно-распорядительных и иных локальных документов учреждения о порядке оказания помощи инвалидам и другим</p>	Все категории	2019 (1 этап)	

	маломобильным гражданам				
1.2	Закрепление в должностных инструкциях персонала конкретных задач и функций по оказанию помощи инвалидам и другим маломобильным гражданам (и сопровождению)	Все категории	2019 (1 этап)		
1.3	Систематическое обучение (инструктаж) персонала по вопросам оказания помощи на объекте инвалидам и другим маломобильным гражданам (план инструктажа, журнал учета)	Все категории	ежеквартально		
1.4	Обеспечение доступной информации для обслуживаемых граждан (инвалидов) о порядке организации доступности объекта и предоставляемых в учреждении услуг, а также порядка оказания (получения) помощи на объекте (на сайте, на	Все категории	постоянно		
1.5	Предоставление (при необходимости) инвалидам по слуху услуг с использованием русского жестового языка, с допуском на объект (к местам предоставления услуг) сурдопереводчика, тифлосурдопереводчика	Г, С	После 2022 (3 этап)		
2	Организация предоставления услуг инвалидам по месту жительства (на дому)		по востребованности		
3	Организация предоставления услуг инвалидам в дистанционном формате		по востребованности		

СОГЛАСОВАНО

Председатель отделения Хабаровской краевой организации
Общероссийской общественной организации
«Всероссийское общество инвалидов» района имени Лазо

Л.А. Тимошенко

Фамилия, Имя, Отчество

Координаты для связи

Дата согласования «10» 2019 года

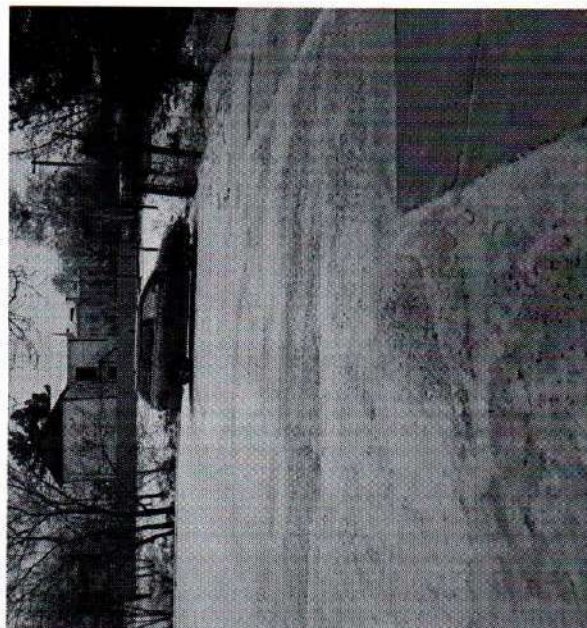
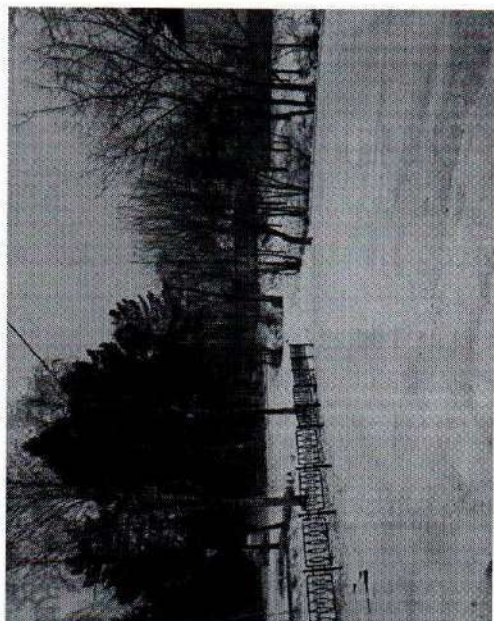
Согласовано без замечаний / с замечаниями (ненужное зачеркнуть)

Замечания и предложения со стороны представителя ООИ***:

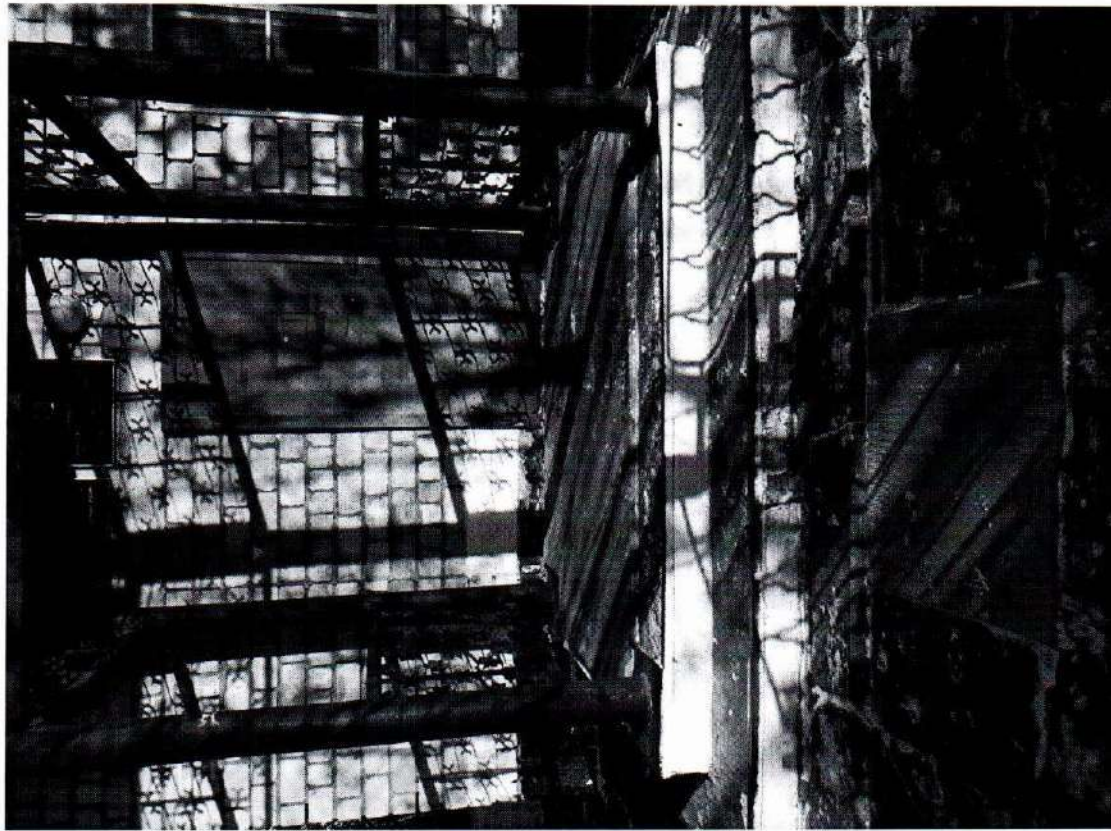
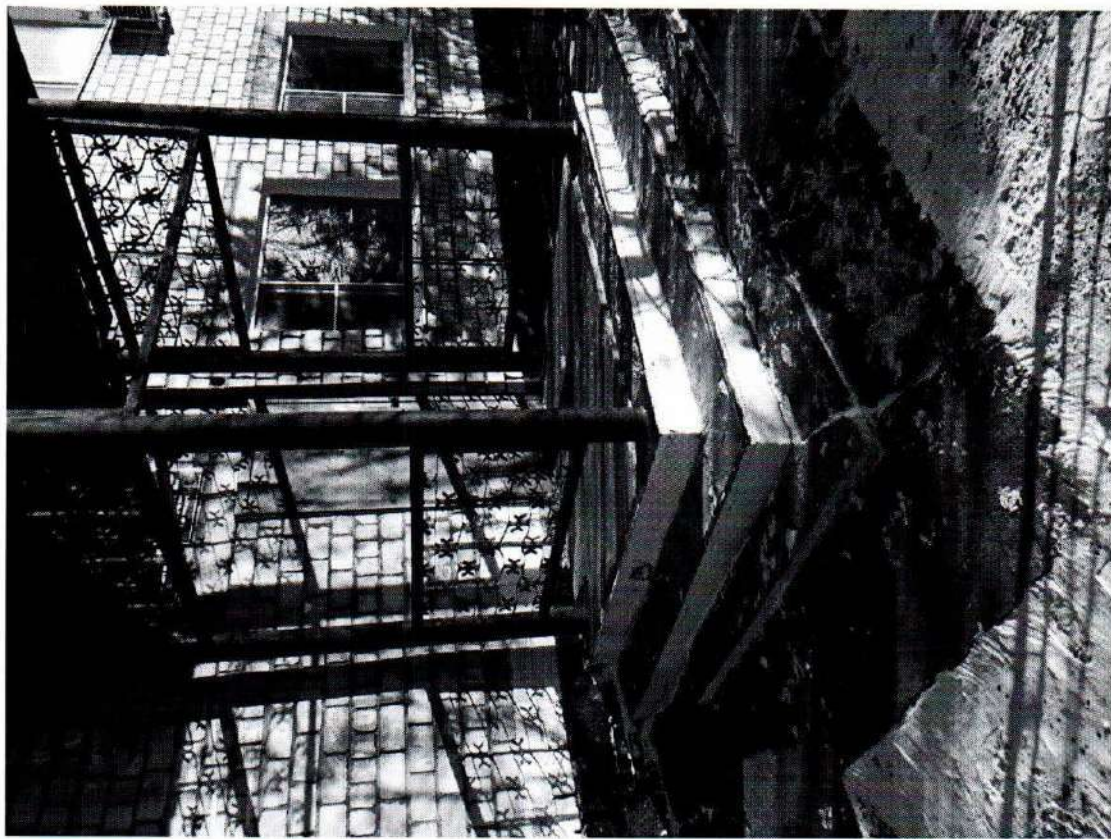
*** - может быть приложено в виде Акта согласования или Акта разногласий

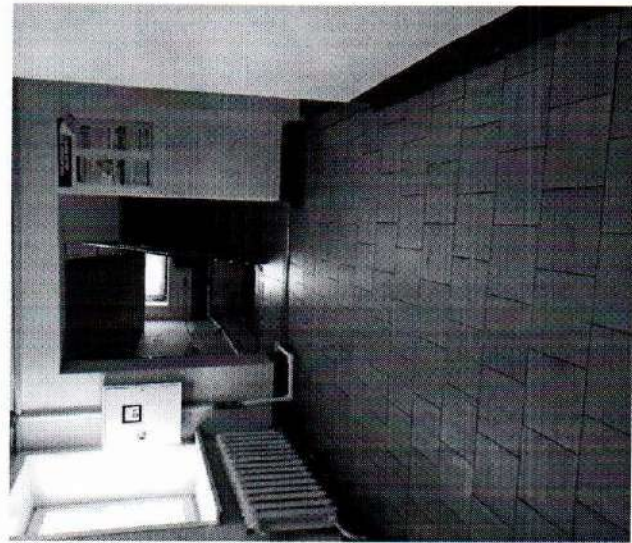
Приложение № 3
к Паспорту доступности объекта и
услуг № 1

1. Прилегающая территория

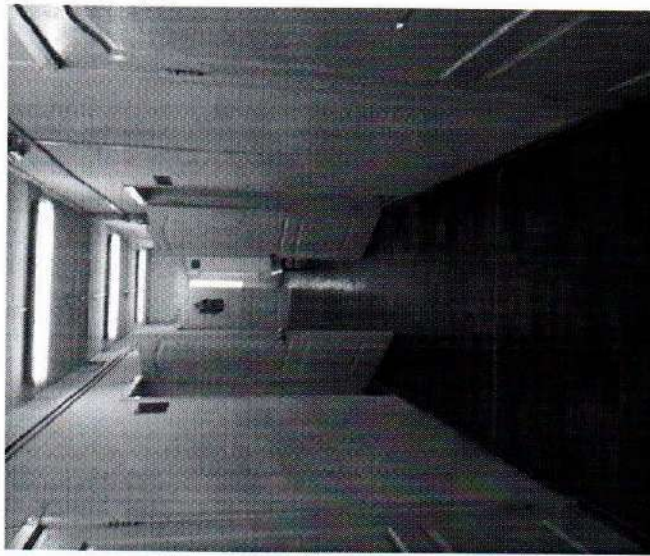
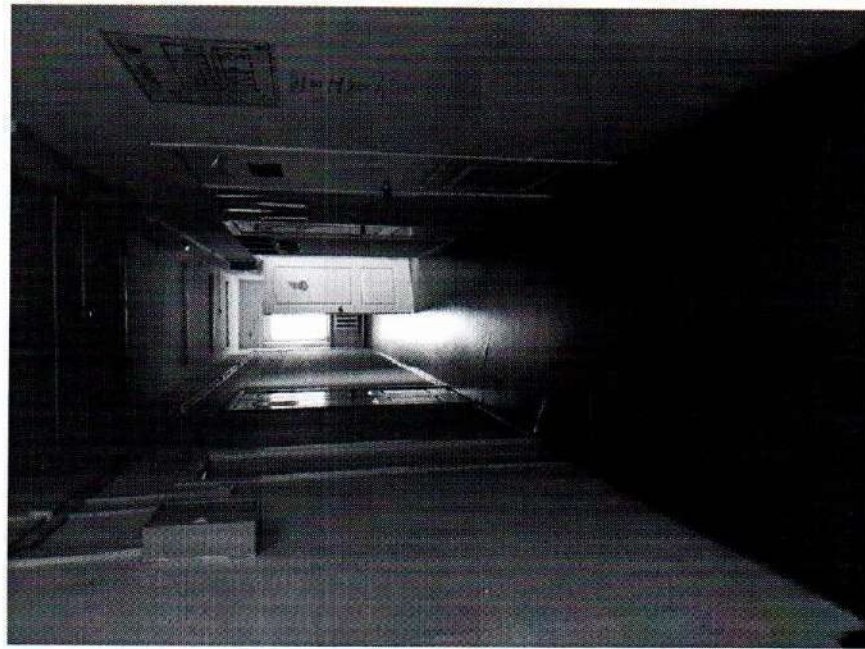
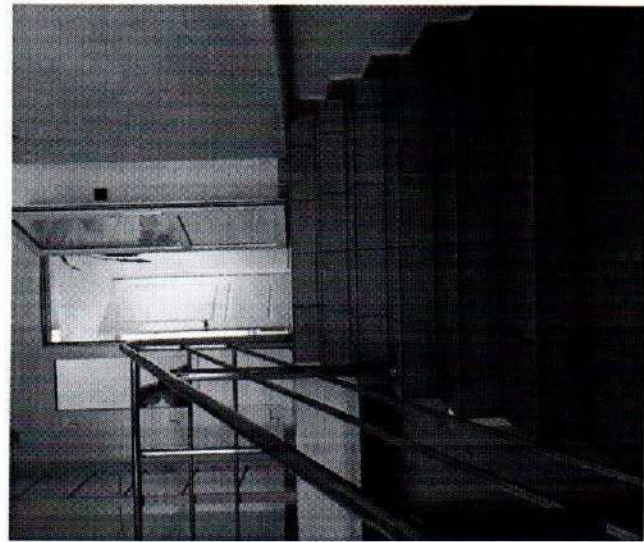
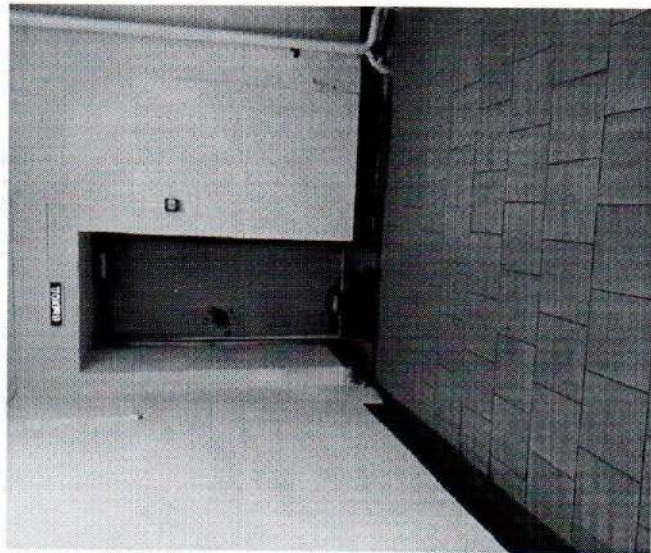


2. Вход в здание

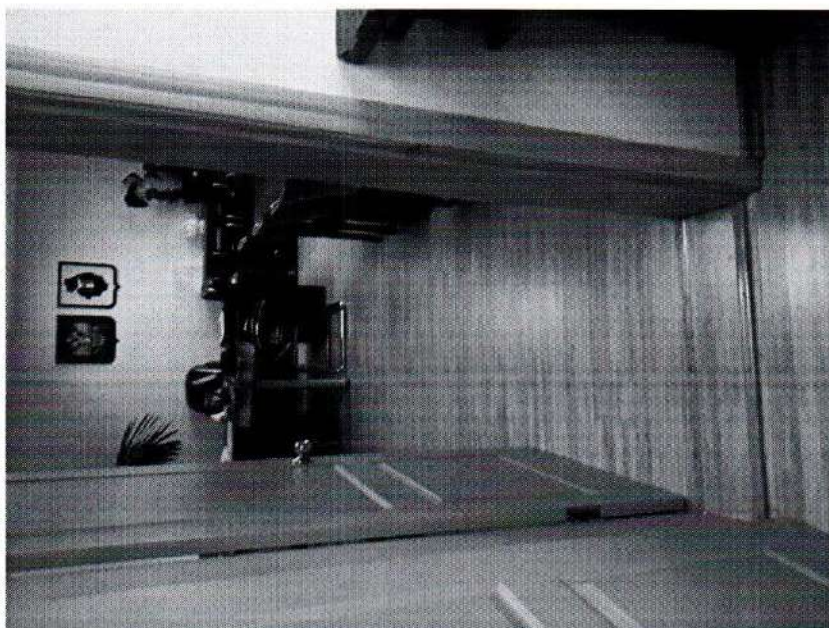
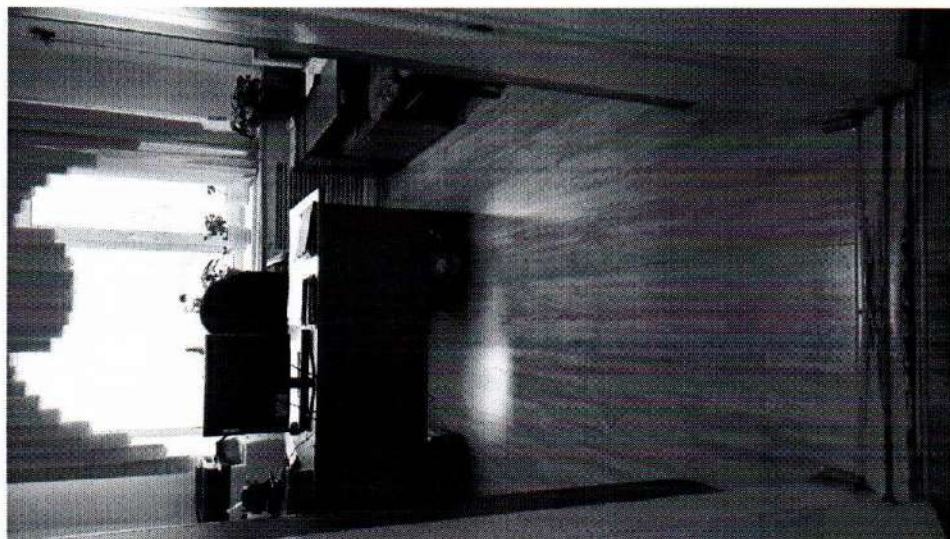
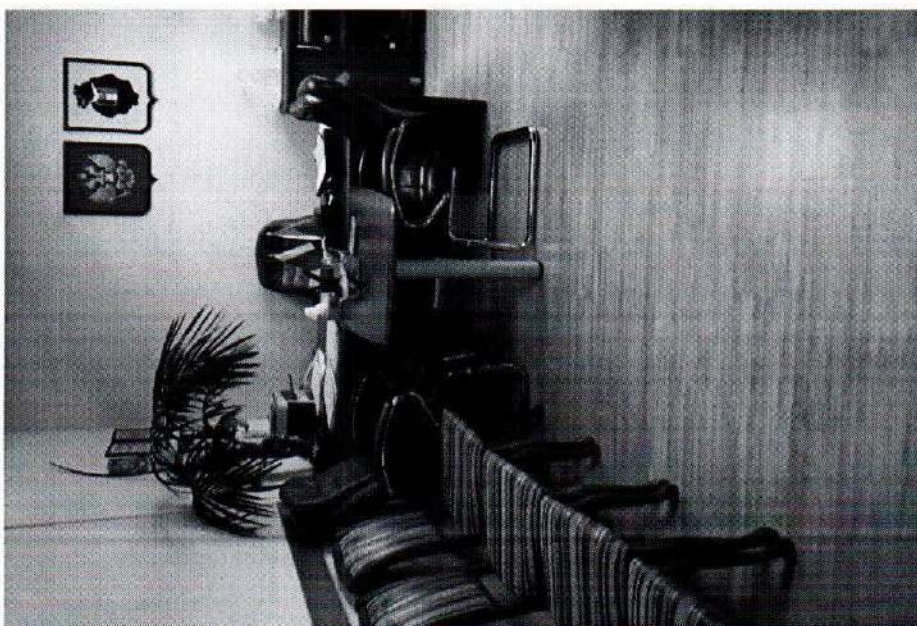




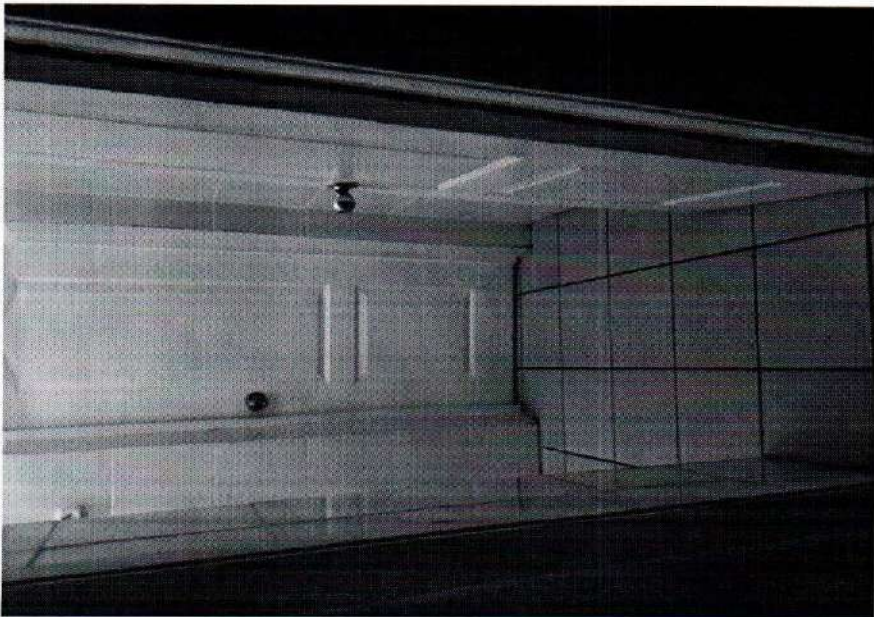
3. Путь (пути) движения внутри здания



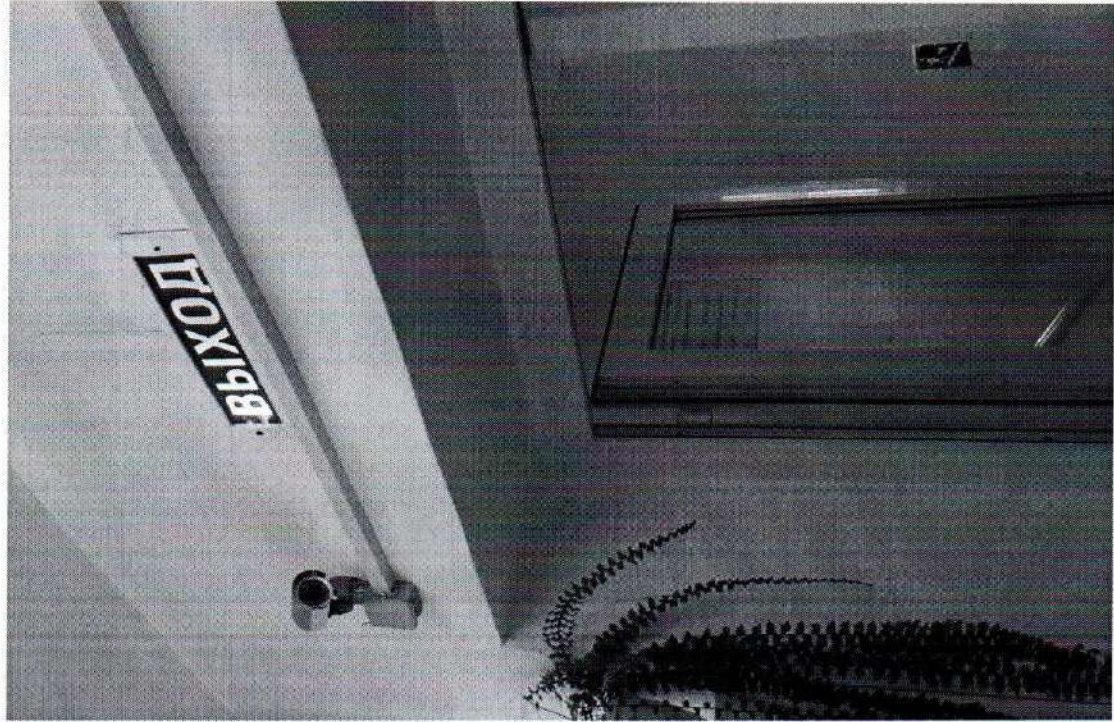
4. Зона целевого назначения



5. Санитарно-гигиенические помещения



6. Система информации на объекте



Управление образования администрации муниципального района имени Лазо Хабаровского края

Версия для слепых
Помощь в Службу

Пополнение нормативной базы

- О подготовке и публикации учебной аттестации в предметном освоенном и предметном объеме образования
- О подготовке и публикации учебной аттестации в предметном освоенном и предметном объеме образования
- О подготовке и публикации учебной аттестации в предметном освоенном и предметном объеме образования
- О подготовке и публикации учебной аттестации в предметном освоенном и предметном объеме образования
- О подготовке и публикации учебной аттестации в предметном освоенном и предметном объеме образования
- О подготовке и публикации учебной аттестации в предметном освоенном и предметном объеме образования
- О подготовке и публикации учебной аттестации в предметном освоенном и предметном объеме образования
- О подготовке и публикации учебной аттестации в предметном освоенном и предметном объеме образования

Новости

Пополнение базы

Информация

Контакты

Ссылки

Пополнение базы

Информация

Контакты

Ссылки

Пополнение базы

Информация

Контакты

Ссылки

Пополнение базы

Информация

Контакты

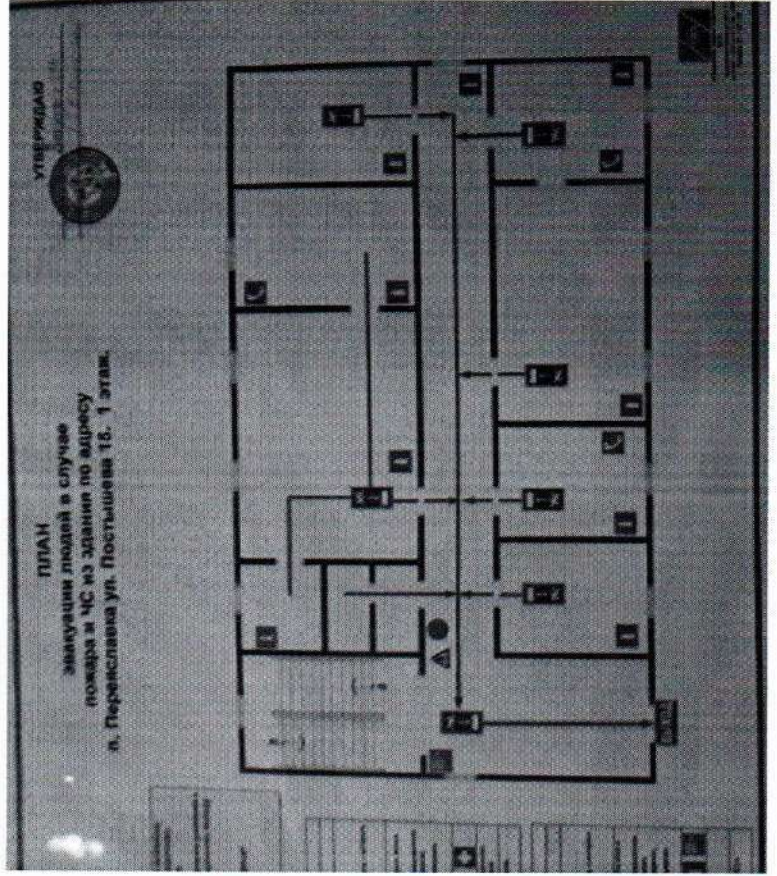
Ссылки

Пополнение базы

Информация

Контакты

Ссылки



7. Пути движения к объекту
(от остановки транспорта)

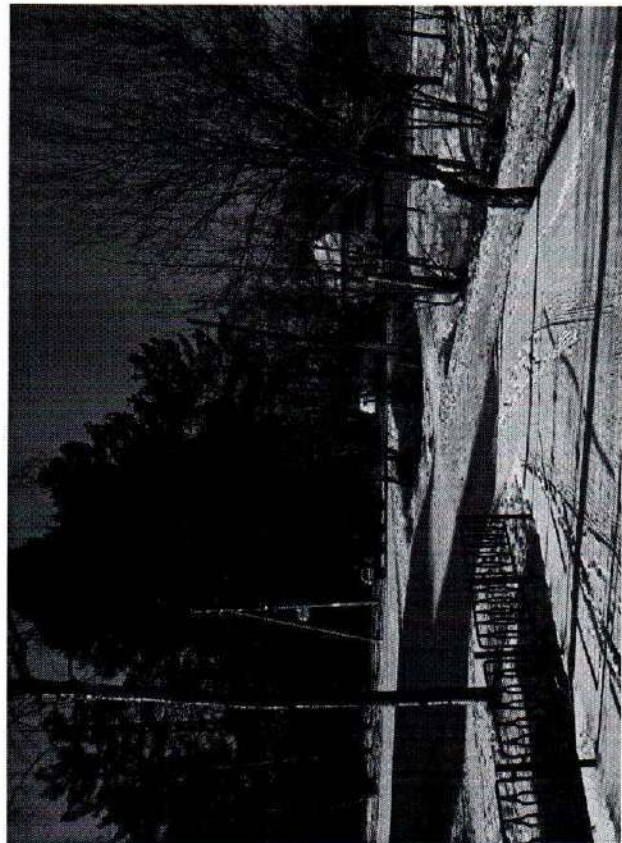
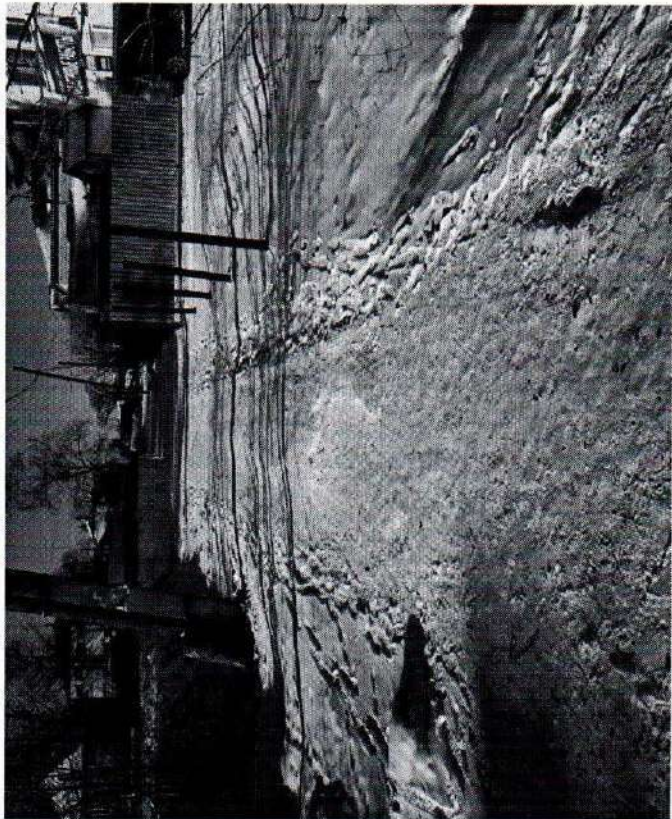
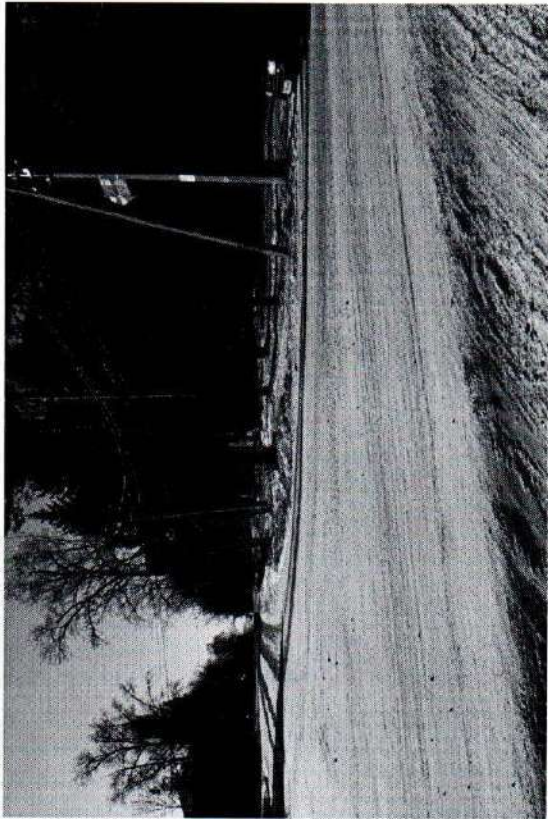


СХЕМА
движения инвалидов и других МГН на объекте

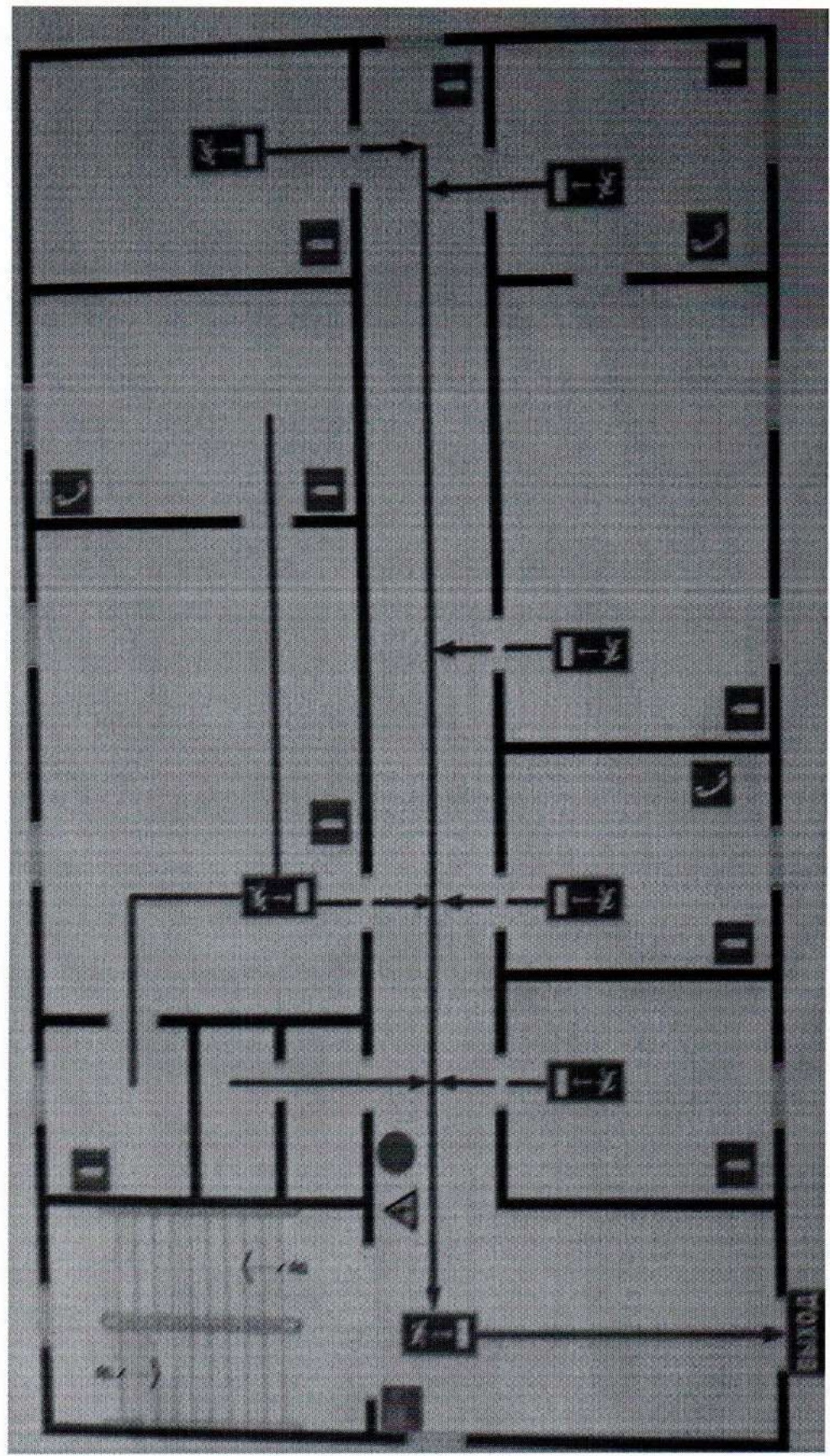
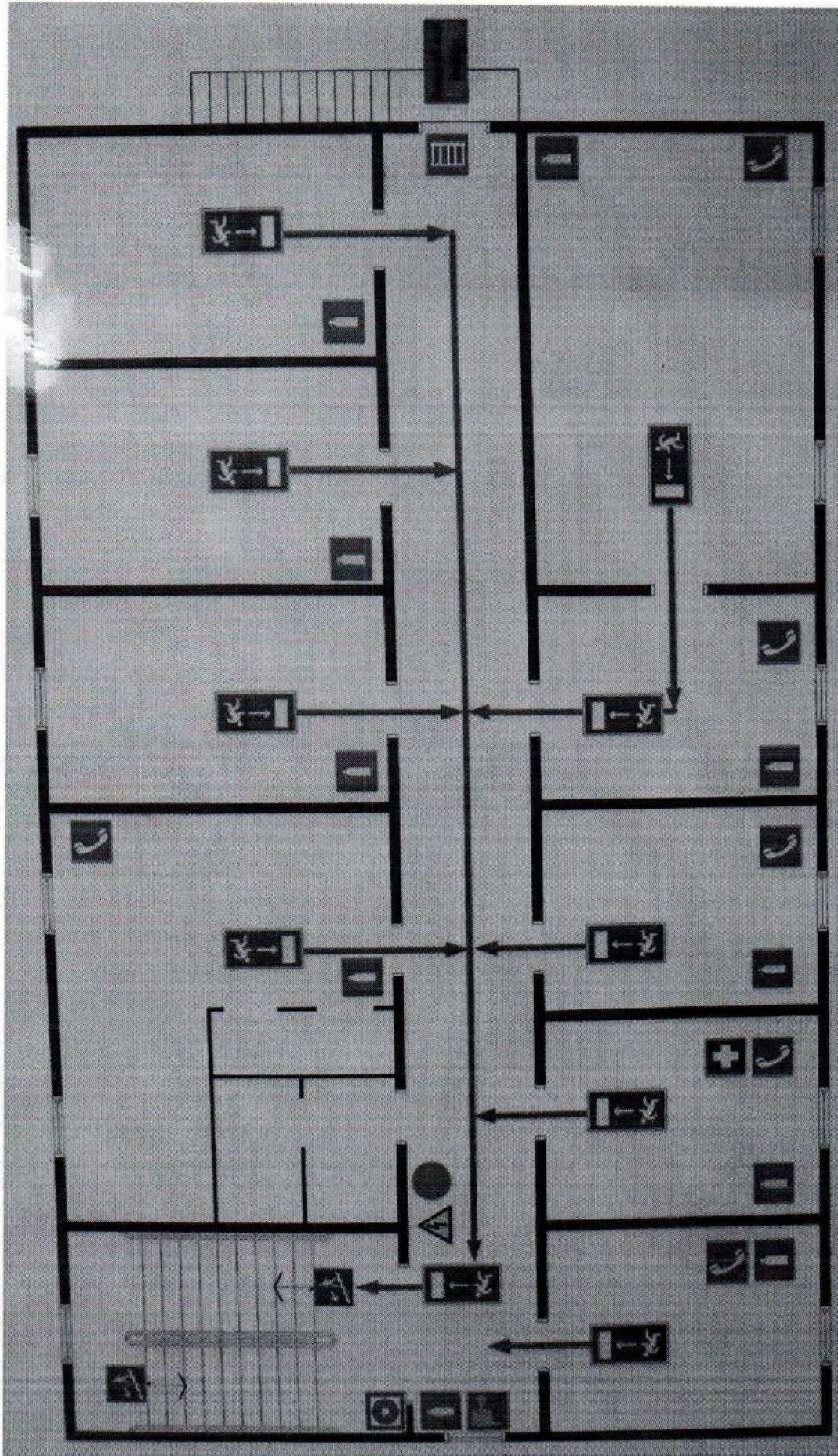


СХЕМА
движения инвалидов и других МГН на объекте



2 этаж